

 **Jallatte**®
créateur de bien-être



COLLEZIONE 2024

EDIZIONE MAGGIO

VERSIONE ITALIANA

CREDO

Per un mondo più rispettoso delle
persone e dell'ambiente





IL DNA DI JALLATTE

Creata nel 1947 da Pierre Jallatte, l'inventore del concetto europeo di **scarpe antinfortunistiche** che aveva scoperto negli Stati Uniti, l'azienda Jallatte® ha sede sin dalla sua fondazione nel comune del Gard di **Saint-Hippolyte-du-Fort**, in una fortezza del XVII secolo ispirata a VAUBAN, che quattro secoli dopo è diventata la sede storica di Jallatte®.

Da **75 anni**, Jallatte® si posiziona **come leader** nel mercato delle calzature antinfortunistiche, puntando su **innovazione e ricerca** di prestazioni tecniche, al fine di garantire la tutela delle persone sul lavoro, preservarne la salute e migliorarne il benessere.

Jallatte® ha saputo trovare un sottile equilibrio tra **tecnologia, sicurezza, comfort e design**, offrendo **gamme complete** che soddisfano i requisiti degli ambienti più ostili pur affermando il gusto di chi le indossa.

Oggi, gli sforzi di progettazione si concentrano sulla prevenzione dei rischi di **DMS** (Disturbi Muscolo-Scheletrici) degli arti inferiori, attraverso **materiali innovativi** e **nuove tecnologie** di soles multi-densità coperte da **brevetti internazionali**.

Dopo sicurezza, comfort e design, Jallatte® apre la strada alle **prestazioni** legate **all'antifatica** in un approccio ergonomico adattato a tutte le fisiologie e a tutte le situazioni lavorative.

Jallatte®, creatrice di benessere dal 1947



IL NOSTRO IMPEGNO CSR

► CHE COS'È LA CSR?

La responsabilità sociale d'impresa (o CSR, dall'inglese Corporate Social Responsibility) è definita dalla Commissione europea come l'integrazione volontaria da parte delle imprese di problematiche sociali e ambientali nelle proprie attività commerciali e nei rapporti con gli stakeholder.

"Un'azienda che pratica la CSR cercherà quindi di avere un impatto positivo sulla società pur essendo economicamente sostenibile."

Fonte : economie.gouv.fr, luglio 2022

Da diversi anni, Jallatte si impegna per un mondo più rispettoso delle persone e dell'ambiente con il suo approccio CSR chiamato J-CLEAN.

► QUALI SONO LE INIZIATIVE DI CSR CHE JALLATTE STA ATTUANDO?

1. Il **trasferimento** da parte della produzione nello **stabilimento storico** di Saint Hippolyte du fort **nel Gard**
2. La creazione di collezioni di **scarpe antinfortunistiche certificate carbon neutral** da **Bureau Veritas** secondo lo **standard internazionale PAS 2060** e **realizzate in Francia**
3. L'impegno per un **piano di riduzione della nostra impronta di carbonio** a lungo termine, certificato secondo i requisiti dello standard PAS 2060 (riduzione del nostro consumo energetico e utilizzo di elettricità verde)
4. La **valorizzazione del know-how** e l'**occupazione locale**
5. Il **mantenimento della parità di genere** in azienda con un punteggio di 87 punti su 100 nell'indice relativo al divario retributivo tra donne e uomini, ovvero 12 punti al di sopra del livello legale minimo stabilito dalla legge del 5 settembre 2018 "Futuro professionale" e relativo decreto attuativo n.2021-262 del 10 marzo 2021
6. L'implementazione di **vantaggi sociali** e lo sviluppo di un **programma QVT** per migliorare il benessere sul lavoro e le prestazioni aziendali
7. Una strategia di **controllo dei costi e gestione dei prezzi** che consente acquisizioni di quote di mercato redditizie e garantisce la sostenibilità dell'azienda
8. La priorità conferita a **fornitori di servizi e fornitori locali** ove possibile
9. Un piano per **ridurre i nostri rifiuti** con l'installazione di un composte e soluzioni di raccolta differenziata
10. La protezione dell'ambiente e il mantenimento dell'ecosistema con l'**installazione di alveari intorno alla fortezza Jallatte**

Le iniziative concrete che stiamo implementando nell'ambito di J-CLEAN fanno di Jallatte un soggetto impegnato e responsabile in un **approccio sociale e ambientale** che mira a migliorare il benessere dei nostri dipendenti e utenti preservando il pianeta!

IL BLU-BIANCO-ROSSO



ASSEMBLÉ EN FRANCE

Il nostro desiderio di **trasparenza sulle denominazioni di origine** ci impone di comunicare in maniera **chiaro e inequivocabile** ai nostri clienti distributori e utenti finali.

Troppi attori del mercato nascondono le origini della produzione o operano nell'ambiguità, rendendo impossibile stabilire un clima di fiducia nelle relazioni a lungo termine con i clienti.

In Jallatte, il nostro approccio è inequivocabile: abbiamo scelto di **citare** molto chiaramente nel nostro catalogo, grazie a **un pittogramma Blu-Bianco-Rosso**, articoli il cui **assemblaggio di tomaia e suola è garantito "Made in France"**.

Gli altri, senza pittogramma, possono provenire, secondo i nostri programmi di produzione, dal nostro stabilimento di Cévenol o da uno dei nostri stabilimenti tunisini integrati e controllati al 100% dalla nostra struttura di Gruppo. Va evidenziato che tutte le nostre tomaie sono tagliate e cucite in questi laboratori con la chiara dicitura "Tomaia prodotta in Tunisia" che non ci consente di essere ommessi alla menzione



Tutte queste **menzioni esplicite nei nostri mezzi di comunicazione e sulle etichette normative dei nostri prodotti** possono fare di Jallatte un produttore **trasparente e responsabile** desideroso di sviluppare la propria relazione con i clienti con valori di rispetto reciproco e fiducia a lungo termine.

SELEZIONE **BASKETS**

J'respect / 10

J-Energy / 16

J-Hop / 28

Triftane X / 32

Tapis Rouge / 34

J-Industry / 36

J-Nude 2 / 42

Helium / 44

SELEZIONE **OUTDOOR**

Synergy / 50

J-Escape / 56

Softane Adventure / 60

Softane Avant-Garde / 62

Softane Tradition / 64





SELEZIONE **CITY**

Softane Prestige / 66

SELEZIONE **VARI**

Specials / 69

Triftane Excellence / 72

SELEZIONE **LAVORO**

J-Pro / 74

MERCHANDISING / 78

TECNOLOGIE / 80

INDICE / 86

NORME / 89

IL CONCETTO

Attiva per un mondo più **rispettoso delle persone e dell'ambiente**, Jallatte è impegnata da diversi anni in un vasto piano di sviluppo sostenibile chiamato **J-Clean** che si concretizza:

- ▶ Nel trasferimento di una parte della produzione delle nostre calzature antinfortunistiche nella **storica fabbrica di Saint-Hippolyte-du-Fort**
- ▶ Nella **valorizzazione delle competenze locali**
- ▶ Nell'implementazione di una **politica di acquisti responsabili**



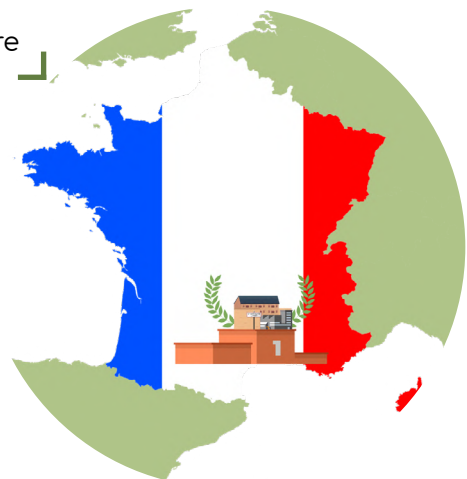
Per combattere il riscaldamento climatico e i disastri naturali che ne derivano, la parola d'ordine fornita dalle Nazioni Unite è chiara:

- ▶ **RIDURRE LE EMISSIONI DI GAS A EFFETTO SERRA***
del **45% entro il 2030**

Secondo le Nazioni Unite, essere carbon-neutral richiede 3 azioni concrete:

- ▶ Misurare la nostra impronta di carbonio
- ▶ Ridurre questa impronta di carbonio
- ▶ compensare quello che ancora non siamo riusciti a ridurre

È per rispondere all'emergenza climatica e partecipare alla **riduzione dei gas a effetto serra** che la nostra PMI nella Gardoise concretizza il suo impegno sostenibile con la creazione di **una nuova generazione di calzature antinfortunistica eco-responsabili: J'respect.**



Con J'respect, il nostro sito di produzione con sede a Saint-Hippolyte-du-Fort diventa la prima e unica fabbrica in Francia e in Europa a produrre calzature antinfortunistica certificate carbon-neutral!

ST HIPPOLYTE
DU FORT

MISURARE

« Oggi, analizzando l'intero ciclo di vita dei nostri prodotti, possiamo stimare che una scarpa antinfortunistica tradizionale rappresenta non meno del 15kg di CO2 per paio. »



RIDURRE

« Per agire concretamente e ridurre la nostra impronta di carbonio, nel quadro del programma J-Clean abbiamo creato la collezione J'respect : »



« TOMAIA IN ECODESIGN »

► **MATERIALI RICICLATI**
tra il 50% e il 100%



► **MATERIE PRIME**
a bassa emissione di CO2

« SUOLA IN MATERIALE ORIGINATO DA FONTI RINNOVABILI »

IMPRONTA DI CARBONIO RIDOTTA DEL 60%
Rispetto a un PU tradizionale

MATERIALI RINNOVABILI AL 100%
Poliuretano Biomass Balance



Sviluppata in collaborazione con BASF, questa suola è concepita sulla base di materiali originati al **100% da fonti rinnovabili** ed è **priva di materia prima di origine fossile**. È l'approccio Biomass Balance. La nuova generazione PU della suola J'respect è derivata dal riciclaggio e dalla fermentazione di rifiuti organici.

I nostri impegni in materia di RSI e la creazione della collezione J'respect hanno permesso a Jallatte di **ridurre le emissioni di CO2** di un paio di scarpe di sicurezza **in media da 10 a 20 kg**, vale a dire **un'impronta di carbonio ridotta dal 50% al 65%** a seconda del modello! »



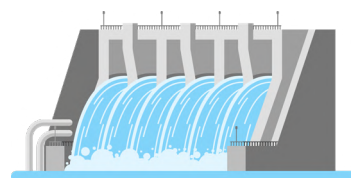
BUREAU
VERITAS

COMPENSARE

Per essere carbon-neutral, l'ultimo pilastro del nostro approccio è la compensazione.

Jallatte è impegnata in questo approccio che mira a ridurre le emissioni di gas a effetto serra con l'acquisto di crediti di carbonio originati da un progetto di produzione di energia elettrica rinnovabile in Laos facente parte dell'programma Clean Development Mechanism delle Nazioni Unite.

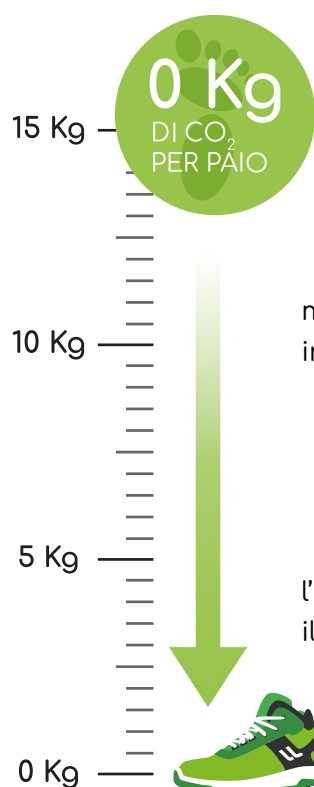
AUTOSUFFICIENZA
Energetica



MANCATO UTILIZZO DI CARBONIO
Per un'energia "pulita"

Finanziando questo progetto ecologico e sociale, Jallatte risponde agli obiettivi di sviluppo sostenibile fissati dalle Nazioni Unite.

OBIETTIVI PER LO SVILUPPO SOSTENIBILE



Grazie alla nostra iniziativa J-Clean e al nostro ciclo completo misurazione/riduzione/compensazione, la collezione J'respect può infine vantare 0 Kg di CO₂ per paio.



Non potremmo ottenere questo risultato senza il sostegno e l'impegno dei nostri partner e clienti, quindi lavoriamo tutti insieme per il raggiungimento dell'obiettivo zero carbonio!





JALVIVO ESD S3 CI SRC

TOMAIA : Putek Spider repet riciclato
CODICE : JIJI447



JALECO ESD S3 CI SRC

TOMAIA : Putek Spider repet riciclato
CODICE : JIJI434



JALFUTURE ESD S3 CI SRC

TOMAIA : Microfibra riciclata, aspetto pelle
CODICE : JIJI414



JALNATURE ESD S3 CI SRC

TOMAIA : Microfibra riciclata, aspetto pelle
CODICE : JIJI424



JALO2 ESD S1P CI SRC

TOMAIA : Microfibra riciclata, aspetto vellutato
CODICE : JIJI446

- Fodera Mesh 3D Surf-R
- Puntale Springtane B
- Coprisottopiede Maxi Soft Duo
- Antiperforazione Flexthane-R
- Suola PU/PU BmB BASF®
- Misure 35 - 48





JALBASALT ESD S3 CI SRC

TOMAIA : Microfibra riciclata, aspetto nabuk
CODICE : JIJ1534



JALONYX ESD S3 CI SRC

TOMAIA : Microfibra riciclata, aspetto nabuk
CODICE : JIJ1544

ASEPTANE-R



JALQUARTZ ESD S2 FO SR

TOMAIA : Microfibra riciclata liscia
ANTIPERFORAZIONE : Non presente
CODICE : JIJ1512

ASEPTANE-R



JALGABBRO ESD S2 FO SR

TOMAIA : Microfibra riciclata liscia
ANTIPERFORAZIONE : Non presente
CODICE : JIJ1522



JALOXY ESD S1P CI SRC

TOMAIA : Microfibra riciclata, aspetto vellutato
CODICE : JIJ1556

- Fodera Mesh 3D Surf-R
- Puntale Springtane B
- Coprisottopiede Maxi Soft Duo
- Antiperforazione Flextane-R
- Suola PU/PU BmB BASF®
- Misure 35 - 48





JALaubier ESD S3 CI SRC

TOMAIA : Putek Spider repet riciclato
CODICE : JYJY464



JAlliber ESD S3 CI SRC

TOMAIA : Putek Spider repet riciclato
CODICE : JYJY474



JAlhydro ESD S3 CI SRC

TOMAIA : Microfibra riciclata, aspetto pelle
CODICE : JYJY484



JAlriver ESD S3 CI SRC

TOMAIA : Microfibra riciclata, aspetto pelle
CODICE : JYJY494



Inserto antifatica BASF® Infenergy® realizzato con **materiali 100% rinnovabili e privi di fossili.**

Lacci da materiali riciclati al 100%.
Disponibili in 2 colori (nero e verde).
Con lacci neri per un look sobrio, verdi per un look colorato o verdi e neri per un look stravagante!



- Fodera Mesh 3D Surf-R
- Puntale PremAlu B
- Coprisottopiede Soft
- Antiperforazione Flexthane-R
- Suola PU2D/E-TPU Infenergy®
BmB di BASF®
- Misure 35 - 48





La collezione SYNERGY presenta un rialzo in PU "overcap", che fornisce una protezione superiore e ottimale per l'avampiede.

Questo "overcap" consente di lavorare sulle ginocchia senza il rischio di un'usura precoce del materiale sulla parte anteriore della punta.



JALTREE ESD S3 CI SRC

TOMAIA : Putek Spider repet riciclato
CODICE : JYJY434



JALFOREST ESD S3 CI SRC

TOMAIA : Microfibra riciclata, aspetto nabuk
CODICE : JYJY454 MISURE : 38 - 48

JALGROVE ESD S3 CI SRC

TOMAIA : Microfibra riciclata, aspetto nabuk
CODICE : JYJY444

- Fodera Mesh 3D Surf-R
- Puntale PremAlu B
- Coprisottopiede Soft
- Antiperforazione Flexthane-R
- Suola PU2D/E-TPU Infinergy®
BmB di BASF®
- Misure 35 - 48





JALTOUNDR ESD S3 CI SRC

TOMAIA : Putek Spider repet riciclato
CODICE : JVJV207

- Fodera Mesh 3D Surf-R
- Puntale PremAlu B
- Coprisottopiede Soft
- Anti-perforazione Flex-Light-R
- Suola PU/PU BmB BASF®
- Misure 35 - 48



TOMAIA

La tecnologia PUTEK® SPIDER REPET utilizza nuovi filati con una resistenza molto elevata all'abrasione, per una maggiore tenacia e prestazioni migliorate. Questi tessuti molto resistenti e impermeabili consentono di realizzare dei prodotti S3 ultraleggeri e ultra-traspiranti. Il PUTEK® è composto per il **68% da poliestere riciclato**.



Microfibra Aseptane riciclata e impregnata di resine. Ciò la rende eccezionalmente impermeabile e traspirante, facile da pulire e da mantenere. Questa microfibra è ideale per l'uso in ambienti umidi e per proteggere dagli schizzi di liquidi. È realizzata con il **40% di poliammide riciclata**.



Le microfibre in pelle e nabuk sono realizzate con il **40% di materiali riciclati**. La microfibra effetto velluto è realizzata con il **50% di materiali riciclati**.

FODERA

Fodera tecnica, innovativa e antibatterica che combina alte prestazioni di traspirabilità e resistenza all'abrasione con una sensazione morbida e confortevole. La sua speciale struttura a 3 strati favorisce la termoregolazione volta a mantenere il piede asciutto e nel comfort più totale. Questa fodera è costituita al **66% da materiale riciclato**.

COPRISOTTOPIEDE

Questa soletta interna comfort rimovibile è composta da 2 materiali :

- ▶ Uno strato di base "SOFT" in poliuretano dinamico **Biomass Balance** di BASF® in memory foam, termosensibile e attivo su tutta la superficie del piede.
- ▶ Un inserto integrato anti-fatica di taglia "MAXI" in Elastopan **Biomass Balance** di BASF®, un elastomero che si utilizza per i tappeti anti-fatica.



Soletta SOFT in poliuretano dinamico di BASF® con **memory foam, sensibile al calore** e attiva su tutta la superficie del piede.

È proprio sotto la stessa pianta dei piedi che SOFT **migliora la distribuzione del peso** ammortizzando i punti di pressione e consentendo un **ripristino di energia positiva**.

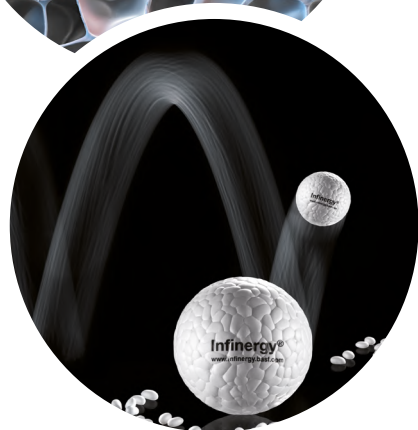
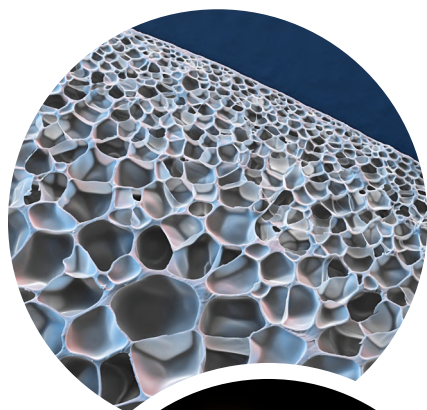
ANTI-PERFORAZIONE

Inserto anti-perforazione composito, non magnetico e atermico al **50% in poliestere riciclato**.



Inserto antiperforazione in tessuto non tessuto, 54% più leggero di un inserto standard, antistatico, cucito direttamente sulla tomaia e realizzato al **77% in poliestere riciclato**.

Le caratteristiche del poliuretano termoplastico espanso (E-TPU) Infinergy® di BASF®



- Grande elasticità
- Flessibilità e leggerezza
- Elevata capacità di restituzione dell'energia (coefficiente di restituzione dell'energia superiore al 55%)
- Resistente alla trazione
- Resistente all'abrasione
- Assorbe pochissima acqua
- Resistente, nel tempo, a significative variazioni di temperatura (da -20°C a +40°C)

Infinergy® immagazzina l'energia per poi poterla rilasciare meglio. Un concentrato di tecnologia che rende l'ammortizzazione dinamica. Un'ammortizzazione **morbida** e **dinamica** che apporta un ritorno di energia mai raggiunto prima.

- L'energia viene conservata a livello del tallone nella fase di attacco al suolo
- Nella fase di srotolamento del piede, la suola rilascia energia spingendo la parte anteriore del piede.

Infinergy® vanta una **durata eccellente** nel tempo, anche nel caso in cui se ne sia fatto un utilizzo continuo e prolungato. Infinergy®, a differenza di altre schiume tradizionali, mantiene un'elevata **flessibilità** ed **elasticità** senza alcun segno di rigidità anche a basse temperature.





Una tecnologia innovativa utilizzata per la scarpa da running è disponibile ora per la scarpa di sicurezza!

BASF
We create chemistry

BASF SE

Infinergy®

Made with Infinergy by BASF

Già utilizzato con successo nelle calzature da running, questo materiale **innovativo ha migliorato le prestazioni atletiche, riducendo l'affaticamento.**

E se fosse lo stesso per gli utilizzatori di calzature di sicurezza ?

Per tutti coloro che sono esposti a situazioni di lavoro faticose :

- Frequenti spostamenti a piedi
- Lunghe distanze giornaliere
- Stazionamento prolungato



Le scarpe antinfortunistiche J-ENERGY

- Restituiscono **oltre il 55% dell'energia** accumulata durante la camminata
- Riducono la sensazione di fatica
- Risparmiare un'ora di energia al giorno
- Offrono un **comfort eccezionale** grazie all'ammortizzazione della suola
- Assorbono le zone di pressione plantare
- Prevengono il rischio di sviluppare DMS agli arti inferiori (patologie muscolo scheletriche)

Secondo lo studio biomeccanico BVA n°1095 realizzato nel 2020 dal CTC, indossare le scarpe antinfortunistiche J-ENERGY permette una diminuzione del 17% dell'attività muscolare delle gambe. Grazie all'inserito Infinergy di BASF®, la fase di spinta del piede è più efficiente, il che riduce lo sforzo necessario e, quindi, anche il dispendio energetico.

La nostra "Energia" è preziosa, preserviamola !

J-ENERGY

Queste scarpe da ginnastica di sicurezza della collezione J-ENERGY sono dotate di soles Vibram® per una maggiore durata e una migliore resistenza allo scivolamento e all'abrasione, per garantire la sicurezza e il comfort dei lavoratori.





QuickLio™

**JALDRAGSTER** ESD S3S CI HI HRO FO SR

TOMAIA : Pelle pull-up idrorepellente

CODICE : JYJY193 MISURE : 35 - 48

JALNITRO ESD S3S CI HI HRO FO SR

TOMAIA : Pelle pull-up idrorepellente

CODICE : JYJY293 MISURE : 35 - 48

Fodera	Maille 3D Roma
Puntale	PremAlu B
Coprisottopiede	Soft+Gel
Antiperforazione	Flextone
Suola	Tripla densità ad alta restituzione di energia PU2D/E-TPU Infinergy® di BASF®



SOFT+GEL





NEW

JALFLASH ESD S3S CI FO SR

TOMAIA : Cuir nubuck suave
FODERA : Mesh 3D Surf
CODICE : JYJY189 MISURE : 35 - 48



NEW

JALSTAR ESD S3S CI FO SR

TOMAIA : Cuir nubuck suave
FODERA : Mesh 3D Surf
CODICE : JYJY289 MISURE : 35 - 48



NEW

JALBOMBER ESD S3 CI SRC

TOMAIA : PUTEK® STAR
FODERA : Mesh 3D Surf
CODICE : JYJY498 MISURE : 35 - 48



NEW

JALWAVE ESD S3 CI SRC

TOMAIA : Morbida pelle Nabuk
FODERA : Mesh 3D Surf
CODICE : JYJY499 MISURE : 35 - 48



JALPURE ESD S3 CI SRC ●

TOMAIA : PUTEK PLUS resistente all'abrasione e traspirante
FODERA : Mesh 3D Roma
CODICE : JYJY250 MISURE : 35 - 48



JALPERFECT ESD S3 CI SRC

TOMAIA : Microfibra impermeabile e traspirante
FODERA : Mesh 3D Roma
CODICE : JYJY251 MISURE : 35 - 48

- Puntale PremAlu B
- Coprisottopiede Soft + Gel
- Antiperforazione Flextone
- Suola Tripla densità ad alta restituzione di energia PU2D/E-TPU Infinergy® di BASF®



UN NUOVO STILE :

SPORT & chic



JALPACINO S3 CI SRC

CODICE : JYJY500 MISURE : 38 - 48



JALDENIRO S1P SRC

CODICE : JYJY501 MISURE : 38 - 48



Infinergy®

Made with Infinergy® by BASF

+55% di restituzione di energia

- Tomaia** Pura pelle pieno fiore
- Puntale** PremAlu B
- Coprisottopiede** Soft+Gel
- Antiperforazione** Flexthane
- Suola** Tripla densità ad alta restituzione di energia PU2D/ E-TPU Infinergy® di BASF®



LINK-ESD





JALCLIMATE S3 CI WR SRC

TOMAIA : PUTEK® PLUS altamente resistente all'abrasione, idrorepellente e traspirante.

FODERA : Membrana GORE-TEX®

CODICE : JYJY137 MISURE : 38 - 48



JALDYNAM ESD S3 CI SRC

FODERA : Mesh 3D Surf

CODICE : JYJY103 MISURE : 35 - 48



JALSPRING ESD S3 CI SRC

FODERA : Mesh 3D Surf

CODICE : JYJY203 MISURE : 35 - 48



JALPULSE ESD S3 CI SRC

FODERA : Mesh 3D Imola

CODICE : JYJY104 MISURE : 38 - 48



JALTONIC ESD S3 CI SRC

FODERA : Mesh 3D Imola

CODICE : JYJY204 MISURE : 38 - 48

- Tomaia Morbida pelle Nabuk
- Puntale PremAlu B
- Coprisottopiede Soft + Gel
- Antiperforazione Flextane
- Suola Tripla densità ad alta restituzione di energia PU2D/ E-TPU Infinergy® di BASF®





JALTURBO ESD S3 CI SRC

TOMAIA : Pelle pieno fiore nero idrorepellente
CODICE : JYJY132 MISURE : 38 - 48



JALGEAR ESD S3 CI SRC

TOMAIA : Pelle pieno fiore nero idrorepellente
CODICE : JYJY232 MISURE : 38 - 48



JALSOLID ESD S3 CI SRC

TOMAIA : PUTEK® PLUS altamente resistente all'abrasione, idrorepellente e traspirante
CODICE : JYJY134 MISURE : 38 - 48



JALSKIN ESD S3 CI SRC

TOMAIA : PUTEK® PLUS altamente resistente all'abrasione, idrorepellente e traspirante
CODICE : JYJY234 MISURE : 38 - 48

Fodera
Puntale
Coprisottopiede
Antiperforazione
Suola

Mesh 3D Surf
PremAlu B
Soft + Gel
Flexthane
Tripla densità ad alta restituzione di energia PU2D/ E-TPU Infinergy® di BASF®





JALPUNCH ESD S1P CI SRC

TOMAIA : Morbida pelle scamosciata con nylon ultra traspirante

FODERA : Mesh 3D Surf

CODICE : JYJY101 MISURE : 35 - 48



JALPEPS ESD S1P CI SRC

TOMAIA : Morbida pelle scamosciata con nylon ultra traspirante

FODERA : Mesh 3D Surf

CODICE : JYJY201 MISURE : 35 - 48



JALACTIVE ESD S1P CI SRC

TOMAIA : Morbida pelle scamosciata

FODERA : Mesh 3D Imola

CODICE : JYJY102 MISURE : 38 - 48



JALRUN ESD S1P CI SRC

TOMAIA : Morbida pelle scamosciata

FODERA : Mesh 3D Imola

CODICE : JYJY202 MISURE : 38 - 48

- Puntale PremAlu B
- Coprisottopiede Soft + Gel
- Antiperforazione Flexthane
- Suola Tripla densità ad alta restituzione di energia PU2D/E-TPU Infinergy® di BASF®





JALHYGIE ESD S3 SRC

CODICE : JYJY216

MISURE : 35 - 46



JALCARBO ESD S3 SRC

CODICE : JYJY217

MISURE : 35 - 46

- Tomaia Microfibra Aseptane
- Fodera Mesh 3D Surf
- Puntale Springtane B
- Coprisottopiede Soft + Gel
- Antiperforazione Flexthane
- Suola Tripla densità ad alta restituzione di energia PU2D/E-TPU Infinergy® di BASF®



COLLEZIONE DONNA



Scarpe adattate al piede femminile



LACCE DOPPIE

Per due look diversi: sobrio o divertente !



MIKY ESD S3 CI SRC

TOMAIA : Morbida pelle Nabuk idrorepellente

CODICE : JYJY109 MISURE : 35 - 42



NOA ESD S3 CI SRC

TOMAIA : Morbida pelle Nabuk idrorepellente

CODICE : JYJY209 MISURE : 35 - 42



LAIA ESD S1P CI SRC

TOMAIA : Morbida pelle scamosciata con nylon ultra traspirante

CODICE : JYJY212 MISURE : 35 - 42



INES ESD S1P SRC

TOMAIA : Tela tecnica antiabrasione grigio fiammato

CODICE : JYJY211 MISURE : 35 - 42

- Fodera Mesh 3D Surf
- Puntale PremAlu B
- Coprisottopiede Soft + Gel
- Antiperforazione Flexthane
- Suola Tripla densità ad alta restituzione di energia PU2D/ E-TPU Infinergy® di BASF®





Jallatte

Jallatte

SUPPORT



Jallatte

J-HOP!



BASF
We create chemistry

La suola, progettata con **PU Extra Rebound di BASF®** al 41,5%, garantisce un **ritorno di energia costante di oltre il 40%** su tutta la superficie del piede, sia nella fase di appoggio che nella fase di spinta del piede.

La sua composizione, particolarmente **leggera** e morbida, apporta **leggerezza, benessere e comfort** totale, riducendo la sensazione di stanchezza sia in stazione eretta che in situazione di attività sostenuta.



PU TEK® PLUS TECHNOLOGY utilizza filati ad **altissima resistenza all'abrasione** di nuova concezione, intrecciati direttamente nel tessuto, per ottenere tessuti ad alta tenacità e ad **altissime prestazioni** nello sfregamento. Questi tessuti altamente **resistenti** ed **idrorepellenti** consentono di creare prodotti S3 ultra leggeri e **ultra traspiranti**.





JALHYBRIS ESD S3 CI SRC

CODICE : JHJH408 MISURE : 35 - 48



JALMETIS ESD S3 CI SRC

CODICE : JHJH308 MISURE : 35 - 48



JALKALLISTO ESD S3 CI SRC

CODICE : JHJH409 MISURE : 38 - 48



JALDIDO ESD S3 CI SRC

CODICE : JHJH309 MISURE : 38 - 48

- Tomaia** Putek® Plus idrorepellente, traspirante, resistente all'abrasione
- Fodera** Mesh 3D Surf
- Puntale** PremAlu B
- Coprisottopiede** Soft + Gel
- Antiperforazione** Flexthane
- Suola** PU/PU Extra Rebound





JALURANIA ESD S3 CI SRC

TOMAIA : Morbida pelle Nabuk idrorepellente
CODICE : JHJH407 MISURE : 35 - 48



JALEVA ESD S3 CI SRC

TOMAIA : Morbida pelle Nobuk idrorepellente
CODICE : JHJH307 MISURE : 35 - 48



JALHIPPO ESD S3 CI SRC

TOMAIA : Pelle pieno fiore nero idrorepellente
CODICE : JHJH406 MISURE : 35 - 48



JALJUNO ESD S3 CI SRC

TOMAIA : Pelle pieno fiore nero idrorepellente
CODICE : JHJH306 MISURE : 35 - 48

- Fodera Mesh 3D Surf
- Puntale PremAlu B
- Coprisottopiede Soft + Gel
- Antiperforazione Flexthane
- Suola PU/PU Extra Rebound





JALTHIA ESD S1P SRC ●

CODICE : JHJH402 MISURE : 35 - 48



JALIDA ESD S1P SRC ●

CODICE : JHJH302 MISURE : 35 - 48



JALGALLIA ESD S1P SRC ●

CODICE : JHJH404 MISURE : 38 - 48



JALADRIA ESD S1P SRC ●

CODICE : JHJH304 MISURE : 38 - 48



JALCERES ESD S1P SRC ●

CODICE : JHJH301 MISURE : 38 - 48



- Tomaia Morbida pelle scamosciata Rio, traspirante
- Fodera Mesh 3D Surf
- Puntale PremAlu B
- Coprisottopiede Soft + Gel
- Antiperforazione Flexthane
- Suola PU/PU Extra Rebound



TRIFTANEX

Le scarpe da ginnastica di sicurezza TRIFTANE X hanno una suola Vibram® che garantisce una **maggiore durata** e una migliore **resistenza allo scivolamento e alle superfici calde**, per garantire la sicurezza e il comfort dei lavoratori del settore oil & gas, ma anche dell'industria, della manutenzione e della meccanica.





JALHYRA S3 CI HRO SRC

TOMAIA : Morbida pelle Nabuk idrorepellente
CODICE : JXJX907 MISURE : 35 - 48



JALTEA S3 CI HRO SRC

TOMAIA : Morbida pelle Nabuk idrorepellente
CODICE : JXJX007 MISURE : 35 - 48



JALPOLYXO S3 CI HRO SRC

TOMAIA : Pelle pieno fiore nero idrorepellente
CODICE : JXJX906 MISURE : 35 - 48



JALINO S3 CI HRO SRC

TOMAIA : Pelle pieno fiore nero idrorepellente
CODICE : JXJX006 MISURE : 35 - 48



JALARTEMIS S1P HRO SRC

TOMAIA : Morbida pelle scamosciata con nylon
ultra traspirante
CODICE : JXJX902 MISURE : 35 - 48



- Fodera Mesh 3D Surf
- Puntale PremAlu B
- Coprisottopiede Soft + Gel
- Antiperforazione Flexthane
- Suola Triftane X Vibram®



TAPIS ROUGE

Questa soletta a tripla densità, realizzata con un elastomero rivoluzionario utilizzato nella fabbricazione di tappeti anti-fatica, **distribuisce la pressione plantare**; è in grado di **assorbire e alleviare lo stress del corpo** riducendo i traumi legati a una posizione di lavoro statica e prolungata nel tempo.

Prestazioni elevate in termini di **comfort, equilibrio e di distribuzione degli urti**.





JALTURBO-TR ESD S3 CI SRC ●

TOMAIA : Pelle pieno fiore nero idrorepellente

FODERA : Mesh 3D Surf

CODICE : JTJT805 MISURE : 35 - 48



JALGEAR-TR ESD S3 CI SRC ●

TOMAIA : Pelle pieno fiore nero idrorepellente

FODERA : Mesh 3D Surf

CODICE : JTJT705 MISURE : 35 - 48



JALPULSE-TR ESD S3 CI SRC

TOMAIA : Morbida pelle Nabuk bottalato idrorepellente

FODERA : Mesh 3D Imola

CODICE : JTJT803 MISURE : 38 - 48



JALTONIC-TR ESD S3 CI SRC

TOMAIA : Morbida pelle Nabuk bottalato idrorepellente

FODERA : Mesh 3D Imola

CODICE : JTJT703 MISURE : 38 - 48



JALRUN-TR ESD S1P SRC ●

TOMAIA : Pelle di velluto perforata

FODERA : Mesh 3D Imola

CODICE : JTJT701 MISURE : 38 - 48



- Puntale** PremAlu B
- Coprisottopiede** Soft + Gel
- Antiperforazione** Flexthane
- Suola** Tripla densità con distribuzione della pressione plantare PU2D/Elastopan® di BASF®





J-INDUSTRY^{4.0}

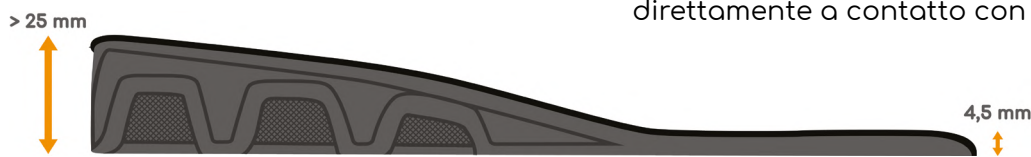
LA SOLUZIONE PER LA SALUTE IN POSIZIONE ERETTA
PROLUNGATA PROLONGÉE

Maxi SOFT Duo

Una versatilità a tutto tondo capace di ridurre, in tutte le situazioni, la stanchezza e la fatica del lavoro.

MAXI-Soft Duo™ rappresenta un concetto di soletta assolutamente innovativo pensato, soprattutto per coloro che **sono costretti a stare in piedi per molte ore al giorno**.

Unisce una soletta interna a uno strato di comodità, direttamente a contatto con la pianta del piede



MAXI-Soft Duo™ permette, grazie a due tecnologie associate, di equilibrare la postura e di apportare un'**innegabile sensazione di comfort**, che l'utente percepisce direttamente sulla propria postazione di lavoro.

Grazie alla sua capacità di deformazione elastica, questa soletta fornisce sia un'**ammortizzazione progressiva** e prolungata durante l'intera esecuzione del passo o durante l'attività della camminata sia un ritorno di energia durante la fase di pressione sul piede per un **effetto anti-fatica garantito**.



Questa soletta comfort **rimovibile** è composta da 2 materiali :

- +** Uno strato "SOFT" in poliuretano dinamico di BASF® con memory foam, sensibile al calore e attivo su tutta la superficie del piede.
È proprio sotto la stessa pianta dei piedi che, SOFT **migliora la distribuzione del peso** riducendo i punti di pressione e la sensazione di scomodità.
- +** Un inserto integrato anti-fatica di taglia "MAXI" in Elastopan di BASF®, un elastomero che si utilizza per i tappeti anti-fatica. Collocato sotto lo strato di base, questo inserto MAXI permette di **ammortizzare e alleviare lo stress del corpo** costretto a stazionare in posizione eretta durante molte ore al giorno, sia in movimento sia durante la camminata e, pertanto, **riducendo i rischi di DMS** (patologie muscolo scheletriche) a carico degli arti inferiori.



JALPYTHON ESD S3 CI SRC

CODICE : JIJI244 MISURE : 35 - 48



BOA®
DIALED IN.
PRECISION FIT.

BOA® Fit System è un sistema di allacciatura rapido, facile e preciso senza necessità di lacci. **Elimina il rischio di cadute** e dei lacci che si sciolgono.

**Sicurezza, comfort, velocità
= salute preservata !**



0% METAL

JALTECHNO ESD S3 CI SRC

CODICE : JIJI124 MISURE : 35 - 48



0% METAL

JALNANO ESD S3 CI SRC

CODICE : JIJI224 MISURE : 35 - 48



0% METAL

JALPROCESS ESD S3 CI HI SRC

TOMAIA : Pelle pieno fiore nero idrorepellente
CODICE : JIJI114 MISURE : 35 - 48



0% METAL

JALCYBER ESD S3 CI HI SRC

TOMAIA : Pelle pieno fiore nero idrorepellente
CODICE : JIJI214 MISURE : 35 - 48

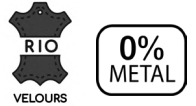
- Tomaia Putek Plus idrorepellente
- Fodera Mesh 3D Surf
- Puntale Springtane B
- Coprisottopiede Maxi Soft Duo
- Antiperforazione Flexthane
- Suola PU/PU





JALELEC ESD S1P CI HI SRC

CODICE : JIJI156 MISURE : 35 - 48



JALMECA ESD S1P CI HI SRC

CODICE : JIJI256 MISURE : 35 - 48



JALCLOUD ESD S1P CI SRC

CODICE : JIJI134 MISURE : 35 - 48



JALDATA ESD S1P CI SRC

CODICE : JIJI234 MISURE : 35 - 48



JALKANBAN ESD S1P CI SRC

CODICE : JIJI166 MISURE : 35 - 48



JALLEAN ESD S1P CI SRC

CODICE : JIJI266 MISURE : 35 - 48

- Tomaia Morbida pelle scamosciata Rio
- Fodera Mesh 3D Surf
- Puntale Springtane B
- Coprisottopiede Maxi Soft Duo
- Antiperforazione Flexthane
- Suola PU/PU



ASEPTANE



L'Aseptane è una microfibra impregnata di resine dalle numerose qualità:

- + Eccezionale **impermeabilità** e **traspirabilità**
- + Facile da **pulire** e da curare
- + Ideale per l'utilizzo in **ambienti umidi** e a rischio spruzzo di liquidi



JALCALCIUM ESD S2 SRC

CODICE : JIJI282 MISURE : 35 - 48



JALGRAPHITE ESD S2 SRC

CODICE : JIJI272 MISURE : 35 - 48

Tomaia	Aseptane
Fodera	Mesh 3D Surf
Puntale	Springtane B
Coprisottopiede	Maxi Soft Duo
Suola	PU/PU

ASEPTANE

Springtane B

Maxi
SOFT
Duo

BASF
We create chemistry

0%
METAL

LINK-ESD



QuickLio™



QuickLio™ Passante per lacci tecnico « 2 en 1 » mantiene i lacci in posizione consentendo una **rapida allacciatura** e uno **scioglimento veloce**.



JALBUMPER ESD S3 CI SRC

SUOLA : PU/PU

CODICE : JIJI174

MISURE : 35 - 48



JALTRAILER ESD S3 CI SRC

SUOLA : PU/PU

CODICE : JIJI184

MISURE : 35 - 48



JALROADSTER S3 CI HI HRO SRC

SUOLA : PU/VIBRAM

CODICE : JIJI194

MISURE : 35 - 48



JALTRUCK ESD S3 CI SRC

SUOLA : PU/PU

CODICE : JIJI284

MISURE : 35 - 48

- Tomaia Pelle pieno fiore con finitura Pull-up
- Fodera Mesh 3D Surf
- Puntale Springtane B
- Coprisottopiede Maxi Soft Duo
- Antiperforazione Flexthane
- Suola PU/PU





J-NUDE 2 offre una migliore resistenza allo scivolamento, una maggiore flessibilità, oltre a questa costante e incomparabile sensazione di essere a "piedi nudi" e a questa leggendaria traspirabilità: tutti fattori che si trovano alla base del successo ottenuto da J-NUDE.



#UPPER
FRAME

JALKOHA ESD S3 SRC ●

CODICE : 00JN128 MISURE : 35 - 47



#UPPER
FRAME

JALDOJO ESD S3 SRC

CODICE : 00JN101 MISURE : 35 - 47



#UPPER
FRAME

JALREI ESD S3 SRC

CODICE : 00JN129 MISURE : 35 - 47



#UPPER
FRAME

JALTAI ESD S3 SRC

CODICE : 00JN103 MISURE : 35 - 47

- Tomaia** Pelle pieno fiore idrorepellente finitura PULL-UP e griglia di supporto in TPU
- Fodera** Mesh 3D Surf
- Puntale** Springtane B
- Coprisottopiede** Soft + Gel
- Antiperforazione** Flexthane
- Suola** J-NUDE 2 PU/PU



SOFT+GEL



LINK-ESD



**JALJAB** ESD S3 SRC

TOMAIA : Tessuto e pelle pieno fiore
idrorepellente

CODICE : 00JNI19 MISURE : 35 - 47

**JALCROSS** ESD S3 SRC

TOMAIA : Tessuto e pelle pieno fiore
idrorepellente

CODICE : 00JNI20 MISURE : 35 - 47

**JALATHLON** ESD S3 SRC ●

TOMAIA : Tessuto e pelle pieno fiore
idrorepellente

CODICE : 00JNI07 MISURE : 35 - 47

**JALCATCH** ESD S1P SRC ●

TOMAIA : Nabuk sintetico con inserto in
tessuto traspirante

CODICE : 00JNI26 MISURE : 35 - 47

Fodera Mesh 3D Surf
Puntale Springtane B
Coprisottopiede Soft + Gel
Antiperforazione Flexthane
Suola J-NUDE 2 PU/PU

**SOFT+GEL****Link-ESD**

HELIUM



La **leggerezza** è una componente essenziale del **comfort**. Grazie a nuovi materiali ultraleggeri dalle eccellenti prestazioni tecniche, la collezione **HELIUM** è riuscita a garantire il miglior rapporto "durata/peso", combinando la **resistenza** alla postazione di lavoro **con una sensazione di leggerezza senza pari**.

I modelli della collezione **HELIUM** sono **ideali per l'utilizzo in ambienti poco impegnativi**, nei trasporti, nella logistica, nell'industria leggera, nell'edilizia, nel retail e nei servizi.

TOMAIA



La tecnologia PUTEK® STAR utilizza nuovi filati con un'altissima resistenza all'abrasione, per una maggiore robustezza e prestazioni migliori, al di là dei requisiti standard. Questi tessuti altamente resistenti e idrorepellenti consentono di produrre prodotti S3 ultraleggeri e ultra-traspiranti.



Microfibra leggera con prestazioni di impermeabilità e traspirabilità paragonabili a quelle delle pelli standard.



Tessuto CANVAS altamente resistente all'abrasione e ultra-traspirante per un'usura prolungata e un comfort ottimale del piede.

COPRISOTTOPIEDE



Soletta SOFT Light in polimero espanso ultraleggero, posizionata direttamente sotto la pianta del piede, SOFT Light migliora la distribuzione del peso ammortizzando i punti di pressione e fornendo un ritorno di energia positivo.

ANTI-PERFORAZIONE



Inserto antiperforazione composito in tessuto non tessuto, 54% più leggero di un inserto antiperforazione standard, conforme alla norma 22568-4:2021, antistatico, cucito direttamente sulla tomaia e in grado di coprire il 100% del piede per una protezione a 360°. Questo inserto è realizzato al 77% in poliestere riciclato.



JALPATRIOT ESD S3 CI SRC

CODICE : JVJV103 MISURE : 35 - 48



JALNATION ESD S3 CI SRC

CODICE : JVJV203 MISURE : 35 - 48



JALSPACE ESD S3 CI SRC

CODICE : JVJV101 MISURE : 35 - 48



JALAERO ESD S3 CI SRC

CODICE : JVJV201 MISURE : 35 - 48



JALSTRATO ESD S3 CI SRC

CODICE : JVJV206 MISURE : 35 - 48



ÉCORESPONSABLE



JALTOUNDRA ESD S3 CI SRC

TIGE : Putek Spider recyclé
CODICE : JVJV207 MISURE : 35 - 48

- Tomaia Putek® STAR Light
- Fodera Mesh 3D Surf
- Puntale PremAlu B
- Coprisottopiede Soft Light
- Antiperforazione Flex-Light-R
- Suola PU Light di BASF®



NEW

ASSEMBLÉ
EN
FRANCE

HELIUM
2



JALTAIL ESD S3 CI SRC

TOMAIA : Microfibra leggera e traspirante
CODICE : JVJV102 MISURE : 35 - 48



JALWING ESD S3 CI SRC

TOMAIA : Microfibra leggera e traspirante
CODICE : JVJV202 MISURE : 35 - 48



JALLADY ESD S3 CI SRC

TOMAIA : Microfibra leggera e traspirante
CODICE : JVJV204 MISURE : 35 - 42



JALPLUME ESD S1P CI SRC

TOMAIA : Tessuto leggero e traspirante
CODICE : JVJV205 MISURE : 35 - 48



- Fodera Mesh 3D Surf
- Puntale PremAlu B
- Coprisottopiede Soft Light
- Antiperforazione Flex-Light-R
- Suola PU Light di BASF®



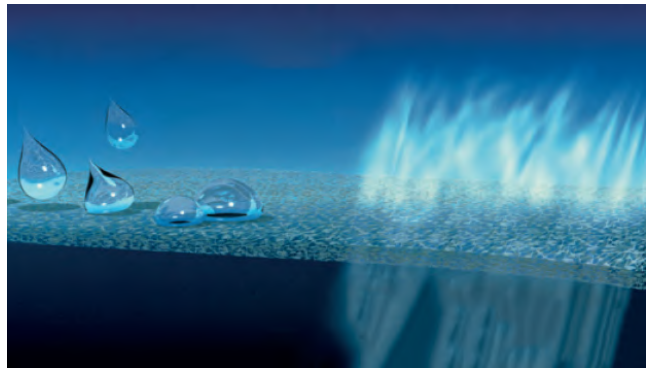


PROTEZIONE TOTALE & QUALITÀ ASSOLUTA

La membrana GORE-TEX®, il segreto nascosto all'interno delle calzature GORE-TEX®, offre un comfort climatico elevato con qualsiasi tempo e in tutti gli ambienti di lavoro.

L'acqua non penetra, mentre il sudore fuoriesce.

Le calzature GORE-TEX® mantengono i piedi asciutti e comodi.



Per soddisfare i requisiti specifici del clima, dell'ambiente professionale, del livello di attività e dell'uso finale, Gore ha dei laminati speciali.

Jallatte ha scelto il laminato Comfort & Performance :

- Durevolmente impermeabile.
- Traspirante.
- Isolamento termico moderato per una vasta gamma di temperature.

Ideali per il tempo mutevole e moltissime attività.

QUALITÀ COMPROVATA IN CONDIZIONI DI PROVA SENZA COMPROMESSI



IMPERMEABILITÀ

Le calzature GORE-TEX devono resistere fino a 300.000 movimenti di flessione (80 ore) nell'acqua ad altezza caviglia, senza che una sola goccia d'acqua penetri all'interno della scarpa. La norma EN ISO 20344 richiede solo 4.800 flessioni (80 minuti) ed è consentita la penetrazione dell'acqua per 3 cm².



TRASPIRABILITÀ

I materiali utilizzati nelle calzature GORE-TEX® raggiungono un valore di traspirabilità fino a sei volte superiore ai valori specificati nella norma EN ISO 20345/47.



DURATA

La fodera interna in GORE-TEX® ha una resistenza all'abrasione e una tenuta alla flessione fino a quattro volte superiore ai requisiti specificati nella norma EN ISO.



JALGAND p51
SYNERGY



JALSIBERIEN p56
J-ESCAPE



JALROCHE p56
J-ESCAPE



JALCLIMATE p22
J-ENERGY



JALACER p56
J-ESCAPE



JALPOLE p62
Softane
— Avant-Garde



JALTERRE p56
J-ESCAPE



JALTEX p60
Softane
— Adventure



JALTERRE METAL FREE p56
J-ESCAPE

Le scarpe GORE-TEX, superano di gran lunga i requisiti della norma EN ISO 20345 in materia di impermeabilità, traspirabilità e durata.



La prima collezione **OUTDOOR** con la restituzione di energia

Co-sviluppato da e per i principali attori inerenti al settore dell'edilizia, del trasporto ferroviario, della pulizia e dell'energia.

La linea « **SYNERGY** » è una combinazione perfetta tra un sistema di tacchetti profilati per l'esterno e una suola capace di rilasciare energia.



I modelli **SYNERGY** sono dotati di una suola con tecnologia Infinergy® di BASF® capace di **restituire oltre il 55% dell'energia accumulata** durante la camminata. Il tutto per un'ammortizzazione eccezionale e un effetto **anti-fatica** assicurato.





La collezione SYNERGY si è evoluta grazie al risvolto di PU "overcap", che assicura una protezione superiore e ottimale dell'avampiede. Questo "overcap" consente di lavorare sulle ginocchia senza il rischio di un'usura precoce del materiale sulla parte anteriore della punta.



JALGAND S3 CI HI WR SRC

TOMAIA : Pelle pieno fiore con finitura Pull-up
 FODERA : Membrana GORE-TEX®
 CODICE : JYJY231 MISURE : 38 - 47



JALVISTA S3 CI HI WR SRC ●

TOMAIA : PUTEK® PLUS altamente resistente all'abrasione, idrorepellente e traspirante
 FODERA : Membrana GORE-TEX®
 CODICE : JYJY253 MISURE : 38 - 47



JALNORA ESD S3 CI HI SRC

TOMAIA : PUTEK® PLUS altamente resistente all'abrasione, idrorepellente e traspirante
 FODERA : Mesh 3D Surf
 CODICE : JYJY252 MISURE : 38 - 47

- Puntale PremAlu B
- Coprisottopiede Soft
- Antiperforazione Flexthane
- Suola Tripla densità ad alta restituzione di energia PU2D/E-TPU Infinergy® di BASF®





JALANGO ESD S3 CI SRC

CODICE : JYJY497 MISURE : 38 - 48

BOA® Fit System consente di indossare e togliere rapidamente le scarpe antinfortunistiche. I lacci tradizionali sono sostituiti da un filo di acciaio inossidabile collegato a una rotella meccanica che permette di stringere, bloccare e allentare il filo.



Questo sistema di chiusura senza lacci **previene il rischio di caduta** ed **elimina i punti di pressione**.



JALALTA ESD S3 CI SRC

CODICE : JYJY495 MISURE : 35 - 48



JALTANO ESD S3 CI SRC

CODICE : JYJY496 MISURE : 35 - 48



QuickLio™ Passante per lacci tecnico « 2 en 1 » mantiene i lacci in posizione consentendo una **rapida allacciatura** e uno **scioglimento veloce**.

- Tomaia Pelle pieno fiore con finitura Pull-up
- Fodera Mesh 3D Surf
- Puntale PremAlu B
- Coprisottopiede Soft
- Antiperforazione Flexthane
- Suola Tripla densità ad alta restituzione di energia PU2D/E-TPU Infinergy® di BASF®





**ANKLE
PROTECTOR**



JALTARAK S3 CI HI AN SRC

CODICE : JYJY226

MISURE : 35 - 48



JALMUDO S3 CI SRC

CODICE : JYJY223

MISURE : 38 - 47



JALFARO S3 CI SRC

FODERA : Isothermica

CODICE : JYJY224

MISURE : 38 - 47



JALBARAD S3 CI HI SRC

CODICE : JYJY222

MISURE : 38 - 47



JALDAGOR S3 CI SRC

CODICE : JYJY225

MISURE : 38 - 47

Tomaia Pelle pieno fiore con finitura Pull-up

Fodera Mesh 3D Surf

Puntale PremAlu B

Coprisottopiede Soft

Antiperforazione Lamina acciaio inossidabile

Suola Tripla densità ad alta restituzione di energia PU2D/E-TPU Infinergy® di BASF®



PremAlu B

SOFT

Infinergy®

Made with Infinergy® by BASF



PIÙ SICUREZZA, PER PIÙ SERENITÀ, IN OGNI MOMENTO

Vibram® è leader mondiale nello sviluppo tecnologico e nella produzione di soles in gomma ad alte prestazioni, destinate ai mercati dell'outdoor, della sicurezza sul lavoro, del lifestyle, dell'ortopedia e della riparazione. Da oltre 80 anni l'inconfondibile ottagonone giallo è il simbolo di un'azienda che è sinonimo di **qualità, performance, sicurezza, innovazione e design.**

Sin dalla creazione della prima suola in gomma per l'alpinismo, Vibram si è posizionata come standard di riferimento nel suo mercato. Le soles Vibram® - nate dalla volontà di elevare i **livelli di sicurezza e protezione** - sono conosciute in tutto il mondo e sono il risultato di un impegno costante nella ricerca e nello sviluppo.

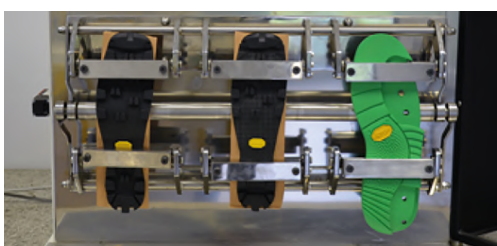


Nascono così le prime soles in gomma marchiate Vibram® - dalla combinazione del suo nome e cognome - e il famoso disegno Carrarmato che ha rivoluzionato la pratica dell'alpinismo e il mondo della calzatura, consentendo prestazioni senza precedenti in termini di **resistenza all'abrasione, trazione e grip.**

"La storia di Vibram® ha inizio nel 1936, anno in cui Vitale Bramani - Accademico del Club Alpino Italiano - al ritorno da una tragica ascesa alpina, ebbe la geniale intuizione di utilizzare nelle soles delle calzature la stessa tecnica impiegata per la realizzazione degli pneumatici."

TESTS VIBRAM®

Ogni suola Vibram® deve superare 3 livelli di test prima di arrivare sul mercato. Questa serie di test garantisce che **la qualità del prodotto soddisfi i requisiti di utilizzo.**



TEST IN LABORATORIO

Condotto in ambiente controllato. Caratteristiche fisicomeccaniche gestite da macchine. Campioni di prova: soles. Output : resistenza allo scivolamento, abrasione, elasticità, durezza, densità.



TESTS IN VIVO

- Test indoor su scarpe con suola piatta
 - Esecuzione test seguendo con protocolli scientifici ("in-vivo")
- Campioni di prova: soles con disegno piatto per concentrarsi sulle prestazioni della mescola. Uscita : confronto di mescole già testate e affidabili.



TEST SUL CAMPO

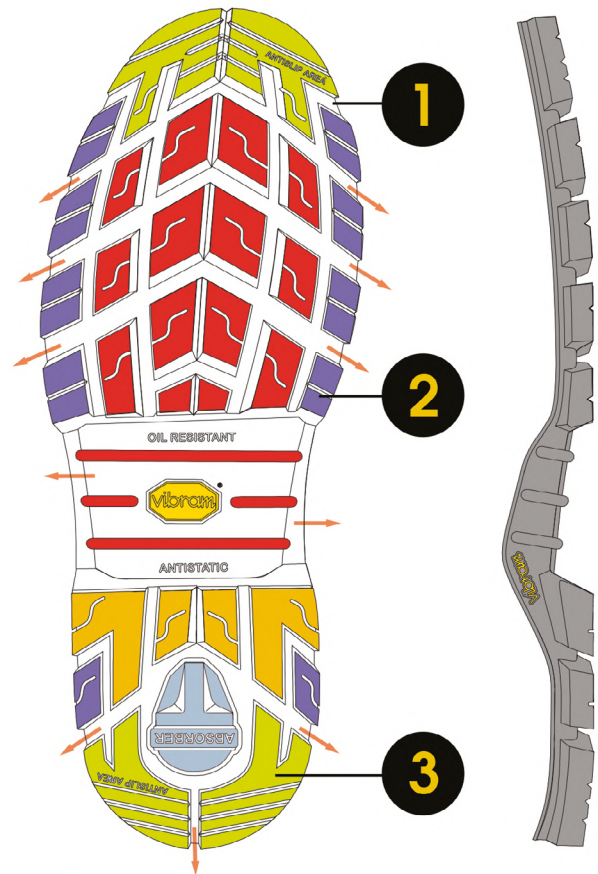
- Test all'aperto nelle situazioni più estreme
 - Test eseguiti dal VIBRAM® Tester Team
- Campioni di prova su scarpe: soles, disegni e mescole. Output : approvazione: il prodotto è pronto per il mercato

Il segreto della performance Vibram® risiede nella combinazione ottimale tra il **design iper-funzionale** della suola e l'uso delle **esclusive GUM COMPOUNDS**.



TRUCKER

1194



■ GRIP
 ■ TRACTION
 ■ BRAKING
 ■ STABILITY
 ■ CUSHIONING
 ➤ SELF-CLEANING



- Progettato per l'uso in una vasta gamma di ambienti di lavoro e di sicurezza.
- Fornisce un alto livello di aderenza e di durata
- Eccellente resistenza al calore e allo strappo

BEST FOR



DESIGN & TECHNOLOGIE

- 1 Ampia area di contatto per GRIP SU PAVIMENTI CON particolari condizioni di lavoro
- 2 Chiodi rinforzati per la STABILITÀ e la DURABILITÀ
- 3 Canali di drenaggio dell'olio per migliorare GRIP e SICUREZZA



0%
METAL

JALROCHE S3 CI HI WR HRO SRC

CODICE : 00JJV01 MISURE : 38 - 47



JALACER S3 CI HI WR HRO SRC

CODICE : 00JJE23 MISURE : 38 - 47



0%
METAL

3M
Thinsulate
INSULATION



Impermeabilità e massima

JALSIBERIEN S3 CI HI WR HRO SRC

CODICE : 00JJV33 MISURE : 38 - 47



0%
METAL

QuickLio™

JALTERRE METAL FREE S3 CI HI WR HRO SRC

CODICE : 00JJV45 MISURE : 38 - 47



JALTERRE S3 CI HI WR HRO SRC

CODICE : 00JJV31 MISURE : 38 - 47

- Tomaia Pelle pieno fiore
- Fodera Membrana GORE-TEX®
- Puntale Springtane B
- Coprisottopiede Soft
- Antiperforazione Flexthane
- Suola Vibram®



PULL-UP



PLEINE FLEUR





**ANKLE
PROTECTOR**



JALIROK S3 CI HI AN HRO SRC

CODICE : 00JJE17

MISURE : 38 - 47



JALSALIX S3 CI HI HRO SRC

CODICE : 00JJE16

MISURE : 38 - 47



JALBOX S3 CI HI HRO SRC

FODERA : Isothermica

CODICE : 00JJE19

MISURE : 38 - 47



JALHICKORY S3 CI HI HRO SRC

CODICE : 00JJE15

MISURE : 38 - 47



JALKHAYA S3 CI HI HRO SRC

CODICE : 00JJE18

MISURE : 38 - 47

Tomaia	Pelle pieno fiore con finitura Pull-up
Fodera	Mesh 3D Surf
Puntale	Springtane B
Coprisottopiede	Soft
Antiperforazione	Lamina acciaio inossidabile
Suola	Vibram®





JALARCHER S3 CI HI HRO SRC

TOMAIA : Pelle pieno fiore nero idrorepellente

FODERA : Mesh 3D Imola

ANTIPERFORAZIONE : Flexthane

CODICE : 00JJV28 MISURE : 38 - 47



JALORKA S3 CI HI AN HRO SRC

TOMAIA : Pelle pieno fiore nero idrorepellente

Fodera : Mesh 3D Surf

ANTIPERFORAZIONE : Acier inoxydable

CODICE : 00JJE58 MISURE : 38 - 47



JALDARK S3 CI HI HRO SRC

TOMAIA : Pelle pieno fiore nero idrorepellente

Fodera : Mesh 3D Surf

ANTIPERFORAZIONE : Flexthane

CODICE : 00JJE64 MISURE : 38 - 47

Puntale Springtane B
Coprisottopiede Soft
Suola Vibram®





Jallatte

vibram



JALTEX S3 CI WR SRC

TOMAIA : Pelle pieno fiore con finitura Pull-up
FODERA : Membrana GORE-TEX®
CODICE : 00JJV53 MISURE : 38 - 47



JALEBENE S3 CI SRC

TOMAIA : Pelle pieno fiore nero idrorepellente
CODICE : 00JJE65 MISURE : 38 - 47



JALWENGÉ S3 CI SRC

TOMAIA : Pelle pieno fiore nero idrorepellente
CODICE : 00JJE70 MISURE : 38 - 47



JALWILLOW ESD S3 CI SRC

TOMAIA : Pelle pieno fiore con finitura Pull-up
CODICE : 00JJE63 MISURE : 38 - 47



Eccellente impermeabilità della pelle, nessuna penetrazione dell'acqua dopo **7 ore** di test.

- Fodera Mesh 3D Surf
- Puntale Springtane B
- Coprisottopiede Soft
- Antiperforazione Flextane
- Suola Softane Bi-densità





**ANKLE
PROTECTOR**



JALFIR S3 CI AN SRC

CODICE : 00JJE41

MISURE : 38 - 47



JALBEECH S3 CI SRC

CODICE : 00JJE44

MISURE : 38 - 47



JALCYPRESS S3 CI SRC

FODERA : Isothermique

CODICE : 00JJE45

MISURE : 38 - 47



JALSEQUOIA S3 CI SRC

CODICE : 00JJE42

MISURE : 38 - 47



JALOAK S3 CI SRC

CODICE : 00JJE40

MISURE : 38 - 47

Tomaia	Pelle pieno fiore con finitura Pull-up
Fodera	Mesh 3D Surf
Puntale	Springtane B
Coprisottopiede	Soft
Antiperforazione	Lamina acciaio inossidabile
Suola	Softane Bi-densità



Springtane B

SOFT



JALPOLE S3 CI WR SRC

FODERA : Membrana GORE-TEX®

ANTIPERFORAZIONE : Lamina acciaio inossidabile

CODICE : 00JJS11 MISURE : 37 - 48



0% METAL



0% METAL

JALFRIGG S3 CI SRC

FODERA : Isothermica

CODICE : 00J0652 MISURE : 35 - 48

JALHAKA S3 SRC

CODICE : 00J0650

MISURE : 35 - 48



0% METAL

JALOSBERN S3 SRC

CODICE : 00J0662

MISURE : 35 - 48



Tomaia Pelle fiore naturale AP23, idro-oleo repellente

Puntale Springtane B

Coprisottopiede Soft

Antiperforazione Flexthane

Suola Softane Bi-densità



SOFT

Springtane B



JALOSBERN STEEL S3 SRC

COPRISOTTOPIEDE : Soft

CODICE : 00JJB21 MISURE : 35 - 48



JALOSBERN WINTER STEEL S3 CI SRC

FODERA : Isothermica

COPRISOTTOPIEDE : Soft

CODICE : 00JJB22 MISURE : 35 - 48



JALBORG STEEL S3 CI HI SRC

FODERA : Mesh 3D Surf

COPRISOTTOPIEDE : Soft + Gel

CODICE : 00J0701 MISURE : 35 - 48

MASSIMA SICUREZZA
PER TUTTI E 3 I MODELLI :

Flextane HP
Inox Steel

Doppia anti-perforazione:
Flextane + acciaio inossidabile

Tomaia Pelle fiore naturale AP23,
idro-oleo repellente

Puntale Springtane B

Antiperforazione Flextane e Lamina acciaio inossidabile

Suola Softane Bi-densità



Springtane B





Jallatte



PLEINE FLEUR

La pelle pieno fiore AP23™, esclusiva Jallatte, **100% naturale**, è **idrorepellente** e **oleorepellente**.

Rispetto alla maggior parte delle pelli utilizzate nelle calzature antinfortunistiche, presenta uno spessore maggiorato tra un 10% e un 15% (2,4 mm), il che assicura una durata eccellente.

Inoltre, le sue **potenzialità idrorepellenti** superano di gran lunga quelle imposte dalla normativa europea (12 ore di idrorepellenza).



JALASKA S3 SRC

TOMAIA : Pelle fiore naturale AP23, idro-oleo repellente

FODERA : Tessuto non tessuto

CODICE : 00J0266 MISURE : 36 - 48



JALARTIC S3 CI SRC

TOMAIA : Pelle fiore naturale AP23, idro-oleo repellente

FODERA : Isothermica

CODICE : 00J0257 MISURE : 36 - 48



JALMONT EVOL SAS S3 FO SR

TOMAIA : Pelle pieno fiore idrorepellente con finitura granulata

FODERA : Sintetica

CODICE : 00J0255 MISURE : 36 - 48



SPECIFICO CEMENTO

JALMONT BETON EVOL SAS S3 FO SR

TOMAIA : Pelle pieno fiore, resistente agli agenti attivi del cemento

FODERA : Mesh 3D Surf

CODICE : 00J0254 MISURE : 36 - 48



JALMATCH S1P SRC

TOMAIA : Pelle di velluto perforata

FODERA : Mesh 3D Imola

CODICE : 00J0351 MISURE : 36 - 47



- Puntale Acciaio Aérfort 200J
- Coprisottopiede Confort Tech
- Antiperforazione Lamina acciaio inossidabile
- Suola Softane Bi-densità





JALEREC S3 SRC

TOMAIA : Pelle pieno fiore con finitura Pull-up
CODICE : 00JMJ07 MISURE : 35 - 47



JALGERAINT S3 SRC

TOMAIA : Pelle pieno fiore nero idrorepellente
CODICE : 00JMJ06 MISURE : 35 - 47



JALGAHERIS S3 SRC

TOMAIA : Pelle pieno fiore nero idrorepellente
CODICE : 00JMJ04 MISURE : 38 - 47



Questi modelli sono certificati DGVU 112-191, il che significa che la fodera in dotazione può essere sostituita da una fodera ortopedica SECOSOL®.

Fodera	Mesh 3D Imola
Puntale	Springtane 200J
Coprisottopiede	Soft
Antiperforazione	Flexthane
Suola	Softane Bi-densità



PLEINE FLEUR



Springtane B

0% METAL





SPECIALS

Le calzature di sicurezza della collezione **SPECIALS** utilizzano tecnologie che **assicurano una protezione ottimale** per gli utenti, **prolungano la durata del prodotto** e **migliorano il comfort** proteggendo la salute del piede.

Questi **3 nuovi modelli** sono stati **sviluppati specificamente per i lavori ad alto rischio nell'industria pesante**, nell'industria siderurgica e nella manutenzione industriale, nonché per gli operai metallurgici, i calderai e i fabbri.





Infinergy

Made with Infinergy by BASF

JALMAGMA S3 CI HI HRO WG SRC

CODICE : JYJY506 MISURE : 38 - 48



Infinergy

Made with Infinergy by BASF

JALPLASMA S3 CI HI HRO WG SRC

CODICE : JYJY505 MISURE : 38 - 48

ASSEMBLÉ
EN
FRANCE**JALTIG S3 CI HI HRO WG SRC**

SUOLA : Triftane X Vibram®

COPRISOTTOPIEDE : Soft+Gel

CODICE : JXJX912 MISURE : 35 - 48



La **Suola Vibram®** offre un elevato livello di aderenza e durata, oltre a un'eccellente resistenza al calore e allo strappo.

Lo **Standard WG*** garantisce la resistenza della tomaia a piccoli schizzi di metallo fuso.

**Test effettuato secondo i requisiti della EN ISO 20349-2:2017 + A1:2020*



Tomaia	Pelle pieno fiore con finitura Pull-up
Fodera	Mesh 3D Surf
Puntale	PremAlu B
Coprisottopiede	Soft
Antiperforazione	Flexthane
Suola	PU a tripla densità / BASF® Infinergy® E-TPU ad alta restituzione di energia / Vibram®





CHIUSURA SENZA LACCI

Per un supporto e una stabilità ottimali

AIUTO AL MONTAGGIO

JALELITE

S3 CI HI HRO SRC

Codice : JYJY507

Misure : 35-48



TASSELLO IN PELLE

Previene l'intrusione di particelle

INSERTO LATERALE RIFLETTENTE

Per una buona visibilità di notte

PU RUN-UP AL FRONTE

Per una maggiore durata del prodotto



INSERTO INFINERGY®

+55% di restituzione dell'energia



TOMAIA

Pelle pieno fiore idrorepellente
Finitura Pull-Up



COPRISOTTOPIEDE

Per una migliore distribuzione del peso



SUOLA VIBRAM®

Resistenza al calore di contatto (300°)
e all'abrasione

IL



- + Ideale per unità di sicurezza, soccorso e sorveglianza
- + Eccellente aderenza e durata grazie alla suola Vibram
- + Previene le cadute ed elimina i punti di pressione grazie al sistema di chiusura BOA® Fit System
- + Consente di risparmiare 1 ora di energia al giorno per mantenersi tonici
- + Ideale per ridurre l'affaticamento delle persone che camminano molto
- + Riduce il rischio di RSI negli arti inferiori





JALMARS S3 HRO SRC

TOMAIA : Pelle pieno fiore nero idrorepellente

FODERA : Mesh 3D Imola

ANTIPERFORAZIONE : Lamina acciaio inossidabile

CODICE : 00J0246 MISURE : 36 - 47



JALSCAND S3 HRO SRC

TOMAIA : Pelle pieno fiore nero idrorepellente

FODERA : Mesh 3D Imola

ANTIPERFORAZIONE : Lamina acciaio inossidabile

CODICE : 00J0248 MISURE : 36 - 47



ASFALTO
SPECIFICO



JALTARMAC S3 HI HRO SRC

TOMAIA : Pelle pieno fiore nero idrorepellente

FODERA : Pelle

ANTIPERFORAZIONE : Acciaio inossidabile e

Isoltane

CODICE : 00J0250 MISURE : 38 - 47



ASEPTANE

JALBIO S2 HRO SRC

TOMAIA : Aseptane, impermeabile e traspirante

FODERA : Tessuto

CODICE : 00J0271 MISURE : 35 - 47

Puntale Acciaio Aérfort 200J
Coprisottopiede Confort Tech
Suola Triftane™ Vibram®





Soltane
by Fallato

LA PRIMA COLLEZIONE DI CALZATURE PROFESSIONALE CON RESTITUZIONE DI ENERGIA

J-PRO è conforme alla normativa 20347 (senza puntale di sicurezza) ma va ben oltre i requisiti standard stabiliti dalla normativa, poiché tutti i modelli della collezione integrano i requisiti aggiuntivi **A, E, WRU, FO, SRC ed ESD**.



resistenza
elettrica
antistatica



Assorbimento
di energia
al tallone



Tomaia
idrorepellente



Resistenza
della suola
agli
idrocarburi



SRC
Resistenza allo
scivolamento



+ del **55%** in termini di ripristino di energia accumulata durante la camminata per un'**ammortizzazione eccezionale** e un **effetto anti-fatica assicurato**.

Xtensible™

Lacci elastici non allacciati Xtensible™ con blocco Stop-Lace regolabile :

- * Eliminano la sensazione di avere i piedi gonfi
- * Consentono di indossarle e di toglierle rapidamente
- * Riducono il rischio cadute



La **velocità**, la **sicurezza**, la **comodità** e l'**igiene** al servizio dei lavoratori.



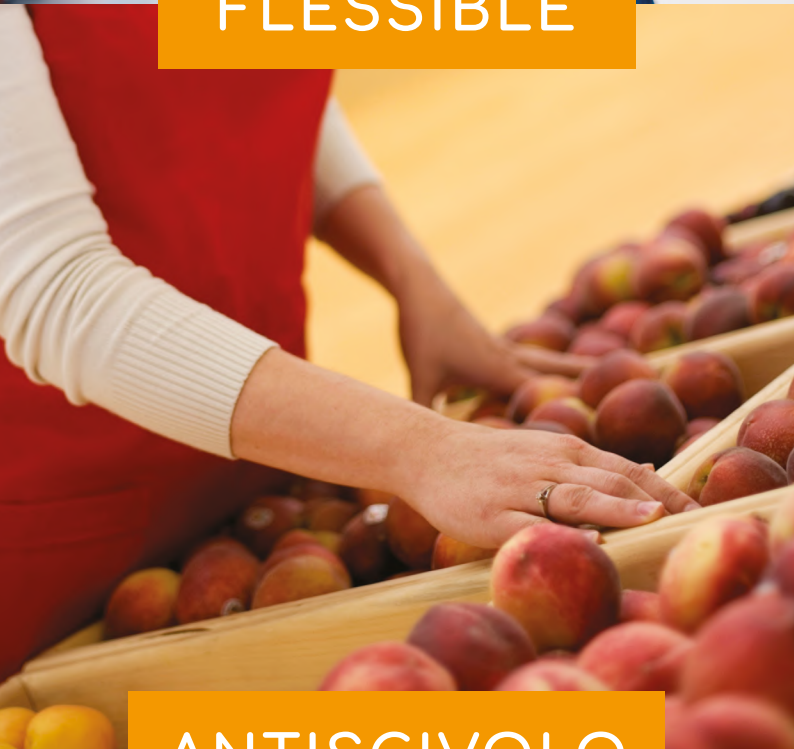
LEGGERA



FLESSIBILE



ANTIFATICA



ANTISCIVOLO



**JALSALT** ESD O2 FO SRC

FODERA : Mesh 3D Imola

CODICE : JOJO205 MISURE : 35 - 48



ASEPTANE

JALLABO ESD O2 FO SRC

TOMAIA : Microfibra impermeabile e traspirante

FODERA : Mesh 3D Imola

CODICE : JOJO213 MISURE : 35 - 48

**JALNIGEL** ESD O2 FO SRC

FODERA : Mesh 3D Surf

CODICE : JOJO212 MISURE : 35 - 48

**JALPEPPER** ESD O2 FO SRC

FODERA : Mesh 3D Surf

CODICE : JOJO204 MISURE : 35 - 48

**SAKINA** ESD O2 FO SRC

FODERA : Mesh 3D Surf

CODICE : JOJO201 MISURE : 35 - 42

Tomaia PUTEK® PLUS altamente resistente all'abrasione, idrorepellente e traspirante

Coprisottopiede Soft + Gel

Suola Tripla densità ad alta restituzione di energia PU2D/E-TPU Infinergy® di BASF®



LINK-ESD

SOFT+GEL





JALBOSS ESD O2 FO SRC

TOMAIA : PUTEK® PLUS altamente resistente all'abrasione, idrorepellente e traspirante

FODERA : Mesh 3D Surf

CODICE : JOJO210 MISURE : 38 - 48



JALDEREK ESD OB A E WRU FO SRC

FODERA : Mesh 3D Surf

CODICE : JOJO208 MISURE : 35 - 48



MEREDITH ESD OB A E WRU FO SRC

FODERA : Mesh 3D Surf

CODICE : JOJO206 MISURE : 35 - 42



MIRANDA ESD OB A E WRU FO SRC

FODERA : Mesh 3D Imola

CODICE : JOJO207 MISURE : 35 - 42



Tomaia Microfibra Aseptane
Coprisottopiede Soft + Gel
Suola Tripla densità ad alta restituzione di energia PU2D/E-TPU Infinergy® di BASF®

Link-ESD

ASEPTANE



SOFT+GEL



COPRISOTTOPIEDI

SOFT



SOFT

MISURE : 35 - 48
CODICE : JS 00002

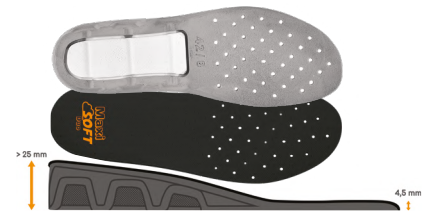
SOFT+GEL



SOFT + GEL

MISURE : 35 - 48
CODICE : JS 00003

Maxi SOFT Duo

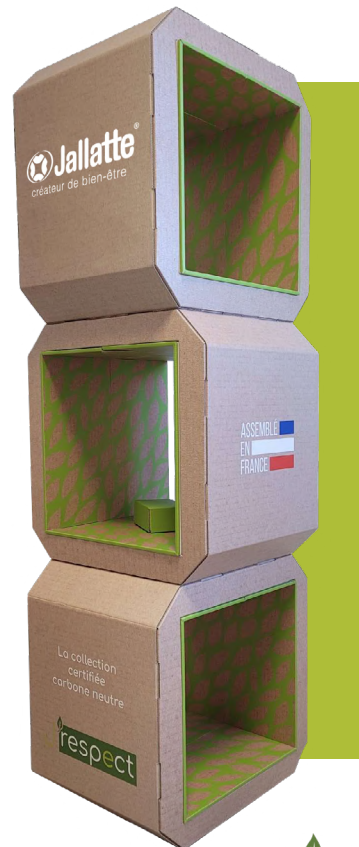


MAXI SOFT DUO*

MISURE : 35 - 48
CODICE : JS 00004

**Adattato solo ai modelli J-INDUSTRY e J-INDUSTRY etichettati RESPECT*

MOBILI J'RESPECT



PODIUM IN CARTONE A 3 MODULI

MISURE : L46 x H138 cm
CODICE : ES00141

MOBILI J-EXPO

I nuovi mobili Jallatte®
ecologici & sostenibili



Montaggio
veloce & facile



MOBILE PODIUM DUO

MODULO ALTO

MISURE : L58,2 x H105,7 x B40 cm
CODICE : ES00118

MODULO BASSO

MISURE : L58,2 x H65,2 x B40 cm
CODICE : ES00117



ESPOSITORE DA 4 PIEDI

MISURE : L40 x H178,1 x B37,5 cm
CODICE : ES00115



SCAFFALATURA CON ROTELLE

MISURE : L111,4 x H198,1 x B37,7 cm
CODICE : ES00116

TOMAIA



Pelle pieno fiore **idrorepellente**.



Pelle dall'aspetto vellutato, **morbida** e **traspirante**.



Pelle scamosciata, **morbida** e **traspirabilità eccellente**.



Pelle pieno fiore **idrorepellente** finitura Pull-up. **Eccellente impermeabilità**.



La pelle AP23™, esclusiva di Jallatte, **100% naturale**, è **idro-oleo repellente**. Più spesso del 10%-15% della maggior parte delle pelli utilizzate per le calzature di sicurezza (2,4mm), garantendo un'eccellente durata nel tempo. Inoltre le sue proprietà di **resistenza alla penetrazione del vapore acqueo** eccedono i valori minimi fissati dalla norma europea.



Pelle pieno fiore **idrorepellente** finitura Pull-up. **Eccellente impermeabilità** della pelle, neanche una goccia di acqua dopo 7 ore di test.



Putek® Plus Technology utilizza filati ad **altissima resistenza all'abrasione**, di nuova concezione, intrecciati direttamente nel tessuto, per ottenere tessuti ad alta tenacità e ad altissime prestazioni nello sfregamento.

Questi tessuti **altamente resistenti ed idrorepellenti** consentono di creare prodotti S3 **ultra leggeri ed ultra traspiranti**.

Speciale Microfibra che grazie ad una particolare spalmatura presenta qualità uniche :

- Eccezionale **impermeabilità e traspirabilità**
- Resistenza **ai lavaggi (anche a 30°)**
- Ottima **traspirabilità**



Tecnologia costituita da una sovrastruttura a griglia in TPU studiata per dare **maggior supporto al tomaio** caratterizzato da materiali **leggeri e traspiranti**. Sfruttando inoltre il concetto «**seamless**» diminuiscono le cuciture presenti sul tomaio contribuendo così ad una aumentata durezza del prodotto.



Tessuto tecnico 100% poliestere, altamente **resistente all'abrasione** e **ultra traspirante** per una lunga durata e un **comfort ottimale** del piede.

FODERA



La membrana GORE-TEX è uno strato **estremamente sottile** di politetrafluoroetilene espanso (ePTFE). Contiene più di 1,4 miliardi di pori per cm². Sono tutti questi pori a garantire le proprietà dei tessuti GORE-TEX. Ha uno spessore di soli 0,01 mm. Viene fissata su di una fodera o su di un **tessuto esterno altamente prestante**, con il risultato che si viene a creare un laminato GORETEX®.



Fibra termoisolante e traspirante studiata per garantire in ogni condizione il perfetto equilibrio termico all'interno della calzatura. Più traspirazione in estate più caldo in inverno.



Fodera in mesh 3D, tecnica, innovativa, **antibatterica**, capace di combinare prestazioni elevate di **traspirabilità** e di **resistenza all'abrasione** ad una sensazione di **morbidezza** e **comodità**. La sua speciale struttura a 3 strati favorisce la termoregolazione volta a mantenere il piede asciutto e nel comfort più totale.



Fodera in mesh 3D, realizzata in tessuto tridimensionale e associata a una schiuma volta ad assicurare **protezione** e **comodità**, oltre a una struttura aperta (griglia) necessaria per la ventilazione periferica del piede.

La fodera ha una speciale struttura a nido d'ape e utilizza micro canali di ventilazione volti a garantire un **livello elevato di traspirabilità**. Inoltre, è **resistente all'abrasione**, allo strappo e al taglio



Fodera in mesh 3D, tecnica micro-ventilata, aspetto liscio, struttura a 3 strati composta da una maglia tessile, una schiuma e una griglia di rinforzo. **Elevata resistenza meccanica** (abrasione e strappo) e **asciugatura veloce**.

PUNTALE



Puntale in acciaio resistente a 200 J. Forato per una **maggior traspirabilità**.



Puntale in alluminio 200J, **leggero** e **non magnetico**. Seppure assicurando la stessa resistenza, è del **51% più leggero rispetto a un puntale in acciaio**. Più **resistente agli urti e alle eventuali compressioni**, il puntale B soddisfa i più elevati requisiti imposti dalla nuova normativa EN ISO 22568-4:2020 (nuovi requisiti e nuovi metodi di prova per i componenti delle calzature).



Puntale in polimero di sintesi, resistente a 200 J, **non magnetico** e **atermico**. Puntale in **memory foam**, torna alla sua forma originale, in caso di schiacciamento e agevolando, in questo modo, la fuoriuscita del piede. Più **resistente agli urti e alle eventuali compressioni**, il puntale B soddisfa i più elevati requisiti imposti dalla nuova normativa EN ISO 22568-4:2020 (nuovi requisiti e nuovi metodi di prova per i componenti delle calzature).

SOFT



Soletta SOFT in poliuretano dinamico di BASF® con **memory foam**, **sensibile al calore** e attiva su tutta la superficie del piede.

È proprio sotto la stessa pianta dei piedi che SOFT **migliora la distribuzione del peso** ammortizzando i punti di pressione e consentendo una **restituzione di energia positiva**.

SOFT+GEL



Soletta comfort bimalteriali : SOFT+GEL composto da :

- un plantare SOFT in poliuretano Dynamic di BASF® con memory foam, **sensibile al calore** e attivo su tutta la superficie del piede
- È proprio sotto la stessa pianta dei piedi che SOFT migliora la **distribuzione del peso** ammortizzando i punti di pressione e consentendo un ripristino di energia positiva
- un inserto bi-zona in GEL con una **capacità elevata di ammortizzamento** sulltallone e un'estensione anatomica sotto al mesopiede.

Il suo design consente di **attutire meglio gli eventuali urti sul tallone** pur continuando a garantire un **sottimo supporto plantare**.

Maxi SOFT Duo



Questa soletta comfort **removibile** è composta da 2 materiali :

- Uno strato « SOFT » in poliuretano dinamico di BASF® con memory foam, sensibile al calore e attivo su tutta la superficie del piede
È proprio sotto la stessa pianta dei piedi che, SOFT **migliora la distribuzione del peso** riducendo i punti di pressione e la sensazione di scomodità.

- Un inserto integrato anti-fatica di taglia "MAXI" in Elastopan di BASF®, un elastomero che si utilizza per i tappeti anti-fatica.

Collocato sotto lo strato di base, questo inserto MAXI permette di **ammortizzare e alleviare lo stress del corpo** costretto a stazionare in posizione eretta durante molte ore al giorno, sia in movimento sia durante la camminata e, pertanto, **riducendo i rischi di DMS** (patologie muscolo scheletriche) a carico degli arti inferiori.



Rivestita con un tessuto **anti-batterico** e **traspirante**, rinforzata nella zona del tallone per un **migliore assorbimento degli urti**.

- Anatomica
- Rimovibile
- Antistatica
- Copre il 100% della superficie del piede

ANTIPERFORAZIONE



Soletta antiperforazione **extra-morbida** in tessuto ad alta resistenza :

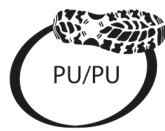
- Resistenza 1.100N
- Non magnetico
- Atermico
- Conforme alla normativa EN ISO 22568-4:2020
- Copre il 100% della superficie del piede



Intersuola anti-perforazione in acciaio inox :

- Resistenza à 1.100 N
- Protezione massima

SUOLA



J-nude 2 J-INDUSTRY

PU/PU

Suola in PU/PU di BASF®, **design urban sport** con un profilo lineare e un'eccellente resistenza allo scivolamento.



J-ENERGY



Suola a tripla densità in PU / BASF® E-TPU Infinergy® / Vibram®

Questa suola a tripla densità è pensata per chi viaggia spesso o percorre lunghe distanze ogni giorno. La sua combinazione con Vibram® garantisce una maggiore **durata** e una migliore **resistenza allo scivolamento**.



J-ENERGY



PU2D/E-TPU Infinergy di BASF®

Progettata utilizzando un materiale innovativo e proveniente dal **mondo del running**, questa suola a tripla densità offre prestazioni dinamiche distribuite su 3 fasi : **assorbimento degli urti**, **accumulo di energia** e **restituzione dinamica**. Si rivolge a tutti coloro che viaggiano frequentemente o a coloro che sono, comunque, costretti a dover percorrere, quotidianamente, lunghe distanze.



J-HOP!

PU/PU Extra-Rebound 41,5 % di BASF®

Con una **restituzione costante di energia di oltre il 40%** su tutta la superficie, sia in fase di appoggio che in quella di spinta, questa suola in PU / Extra-Rebound 41,5% di BASF® apporta **leggerezza**, **benessere** e **comfort riducendo la sensazione di stanchezza** sia in stazione eretta che nelle situazioni di attività prolungata.



TAPIS ROUGE

PU2D/Elastopan di BASF®

Questa suola a tripla densità realizzata con un rivoluzionario elastomero utilizzato per la produzione di tappetini anti-fatica, **distribuisce le pressioni plantari**; è in **grado di assorbire** e **alleviare lo stress corporeo** riducendo i traumi associati a una posizione di lavoro statica prolungata. Garantisce alte prestazioni in termini di **comfort**, **equilibrio** e **distribuzione degli shock**.



TRIFTANEX

TRIFTANE X è dotato di una **nuova suola Vibram®**, che garantisce una **maggiore durata** e una migliore **resistenza allo scivolamento e alle superfici calde**.



J-ESCAPE SPECIALS

Decenni di **esperienza ed eccellenza** nello sport e nell'alpinismo al servizio oggi del mondo del lavoro. La suola in gomma Vibram è adatta ad ogni situazione, leggera ma **estremamente resistente** e performante anche in condizioni estreme.



Softane Tradition Softane Avant-Garde Softane Prestige Softane Adventure

Particolare miscela in **poliuretano bi densità SOFTANE**, studiata per ottenere il perfetto bilanciamento tra **comfort**, **leggerezza** e **durevolezza**. L'intersuola è sviluppata con una densità tale da garantire flessibilità e assorbimento delle vibrazioni e degli impatti con il suolo, mentre il battistrada è studiato per **esistere ad abrasione, idrocarburi, oli e grassi**.



TRIFTANE Excellence

La suola Triftane Vibram in gomma ad elevate prestazioni garantisce una migliore resistenza meccanica all'abrasione, allo scollamento e allo strappo. Offre un livello di aderenza maggiore per ridurre i rischi di scivolamento, ma allo stesso tempo garantisce una migliore protezione dal calore del terreno (certificazione HRO/ resistenza al calore per contatto a 300 °C).

VARI



BOA® Fit System è un sistema di allacciatura rapido, facile e preciso senza necessità di lacci. **Elimina il rischio di cadute** e dei lacci che si sciolgono.



Lacci elastici non allacciati Xtensible™ con blocco Stop-Lace regolabile :

- * Evitare la sensazione di piedi gonfi
- * Consentono un'accensione e uno spegnimento rapidi
- * **Ridurre il rischio di caduta**

Velocità, sicurezza, comfort e igiene per i lavoratori.



QuickLio™ passante per lacci tecnico « 2 en 1 »: mantiene i lacci in posizione consentendo una **rapida allacciatura** e uno **scioglimento veloce**.



Inserto rigido in TPU posizionato nella zona del malleolo che permette una **protezione totale della caviglia** da possibili impatti laterali, è conforme al requisito aggiuntivo (AN) della EN ISO 20345:2011.

Innovativo sistema « multi-contatto » sulla soletta volto a consentire la **dissipazione della carica elettrostatica**.



AGrazie a LINK-ESD™ vi sentirete, passo dopo passo, come legati al suolo grazie a un dispositivo certificato secondo la Normativa EN 61340-4-3 e EN 61340-5-1, che assicura la **totale assenza di rischio** connessi con le eventuali scariche elettriche dannose per le apparecchiature elettroniche e informatiche.

Soletta interna ortopedica approvata per le calzature antinfortunistiche secondo il regolamento DGUV 112-191 relativo all'utilizzo di protezioni per piedi e ginocchia.

La certificazione DGUV 112-191 permette di sostituire la soletta fornita da Jallatte con una soletta ortopedica SECOSOL® realizzata dai laboratori Hartmann Matthias Orthopädie und Sport GmbH di Dillenburg in Germania.



Tecnologia brevettata.



Richiesta di brevetto depositata.

MODELLO	REQUISITI NORMATIVI	CODICE	PAGINA
INES ESD	S1P SRC	JYJY211	26
JALACER	S3 CI HI WR HRO SRC	00JJE23	56
JALACTIVE ESD	S1P CI SRC	JYJY102	24
JALADRIA ESD	S1P SRC	JHJH304	31 ●
JALAERO ESD	S3 CI SRC	JVJV201	46
JALALTA ESD	S3 CI SRC	JYJY495	52
JALANGO ESD	S3 CI SRC	JYJY497	52
JALARCHER	S3 CI HI HRO SRC	00JJV28	58
JALARTEMIS	S1P HRO SRC	JXJX902	33 ●
JALARTIC	S3 CI SRC	00J0257	65
JALASKA	S3 SRC	00J0266	65
JALATHLON ESD	S3 SRC	00JN107	43 ●
JALaubIER ESD	S3 CI HI SRC	JYJY464	12
JALBARAD	S3 CI HI SRC	JYJY222	53
JALBASALT ESD	S3 CI SRC	JIJ1534	11
JALBEECH	S3 CI SRC	00JJE44	61
JALBIO	S2 HRO SRC	00J0271	72
JALBOMBER ESD	S3 CI SRC	JYJY498	20
JALBORG STEEL	S3 CI HI SRC	00J0701	63
JALBOSS ESD	02 FO SRC	JOJ0210	77
JALBOX	S3 CI HI HRO SRC	00JJE19	57
JALBUMPER ESD	S3 CI SRC	JIJ1174	41
JALCALCIUM ESD	S2 SRC	JIJ1282	40
JALCARBO ESD	S3 SRC	JYJY217	25
JALCATCH ESD	S1P SRC	00JN126	43 ●
JALCERES ESD	S1P SRC	JHJH301	31 ●
JALCLIMATE	S3 CI WR SRC	JYJY137	22
JALCLOUD ESD	S1P CI SRC	JIJ1134	39
JALCROSS ESD	S3 SRC	00JN120	43
JALCYBER ESD	S3 CI HI SRC	JIJ1214	38
JALCYPRESS	S3 CI SRC	00JJE45	61
JALDAGOR	S3 CI SRC	JYJY225	53
JALDARK	S3 CI HI HRO SRC	00JJE64	58
JALDATA ESD	S1P CI SRC	JIJ1234	39
JALDENIRO	S1P SRC	JYJY501	21
JALDEREK ESD	OB A E WRU FO SRC	JOJ0208	77
JALDIDO ESD	S3 CI SRC	JHJH309	29
JALDOJO ESD	S3 SRC	00JN101	42
JALDYNAM ESD	S3 CI SRC	JYJY103	22
JALEBENE	S3 CI SRC	00JJE65	60
JALECO ESD	S3 CI SRC	JIJ1434	10
JALELEC ESD	S1P CI HI SRC	JIJ1156	39
JALELITE	S3 CI HI HRO SRC	JYJY507	68
JALEREC	S3 SRC	00JMJ07	66
JALEVA ESD	S3 CI SRC	JHJH307	30
JALFARO	S3 CI SRC	JYJY224	53
JALFIR	S3 CI AN SRC	00JJE41	61
JALFLASH ESD	S3S CI FO SR	JYJY189	20

MODELLO	REQUISITI NORMATIVI	CODICE	PAGINA
JALFOREST ESD	S3 CI SRC	JYJY454	13
JALFRIGG	S3 CI SRC	00J0652	62
JALFUTURE ESD	S3 CI SRC	JIJ1414	10
JALGABBRO ESD	S2 FO SR	JIJ1522	11
JALGAHERIS	S3 SRC	00JMJ04	66
JALGALLIA ESD	S1P SRC	JHJH404	31 ●
JALGAND	S3 CI WR SRC	JYJY231	51
JALGEAR ESD	S3 CI SRC	JYJY232	23
JALGEAR-TR ESD	S3 CI SRC	JTJT705	35 ●
JALGERAINT	S3 SRC	00JMJ06	66
JALGRAPHITE ESD	S2 SRC	JIJ1272	40
JALGROVE ESD	S3 CI SRC	JYJY444	13
JALHAKA	S3 SRC	00J0650	62
JALHICKORY	S3 CI HI HRO SRC	00JJE15	57
JALHIPPO ESD	S3 CI SRC	JHJH406	30
JALHYBRIS ESD	S3 CI SRC	JHJH408	29
JALHYDRO ESD	S3 CI SRC	JYJY484	12
JALHYGIE ESD	S3 SRC	JYJY216	25
JALHYRA	S3 CI HRO SRC	JXJX907	33
JALIDA ESD	S1P SRC	JHJH302	31 ●
JALINO	S3 CI HRO SRC	JXJX006	33
JALIROK	S3 CI HI AN HRO SRC	00JJE17	57
JALJAB ESD	S3 SRC	00JN119	43
JALJUNO ESD	S3 CI SRC	JHJH306	30
JALKALLISTO ESD	S3 CI SRC	JHJH409	29
JALKANBAN ESD	S1P CI SRC	JIJ1166	39
JALKHAYA	S3 CI HI HRO SRC	00JJE18	57
JALKOHAI ESD	S3 SRC	00JN128	42 ●
JALLABO ESD	02 FO SRC	JOJ0213	76
JALLADY ESD	S3 CI SRC	JVJV204	47
JALLEAN ESD	S1P CI SRC	JIJ1266	39
JALLIBER ESD	S3 CI SRC	JYJY474	12
JALMAGMA	S3 CI HI HRO WG SRC	JYJY506	69
JALMARS	S3 HRO SRC	00J0246	72
JALMATCH	S1P SRC	00J0351	65
JALMECA ESD	S1P CI HI SRC	JIJ1256	39
JALMETIS ESD	S3 CI SRC	JHJH308	29
JALMONT EVOL SAS	S3 FO SR	00J0255	65
JALMONT BETON EVOL	S3 FO SR	00J0254	65
JALMUDO	S3 CI SRC	JYJY223	53
JALNANO ESD	S3 CI SRC	JIJ1224	38
JALNATION ESD	S3 CI SRC	JVJV203	46
JALNATURE ESD	S3 CI SRC	JIJ1424	10
JALNIGEL ESD	02 FO SRC	JOJ0212	76
JALNORA ESD	S3 CI SRC	JYJY252	51
JALO2 ESD	S1P CI SRC	JIJ1446	10
JALOAK	S3 CI SRC	00JJE40	61
JALONYX ESD	S3 CI SRC	JIJ1544	11

MODELLO	REQUISITI NORMATIVI	CODICE	PAGINA
JALORKA	S3 CI HI AN HRO SRC	00JJE58	58
JALOSBERN	S3 SRC	00J0662	62
JALOSBERN STEEL	S3 SRC	00JJB21	63
JALOSBERN WINTER STEEL	S3 CI SRC	00JJB22	63
JALOXY ESD	S1P CI SRC	JJJI556	11
JALPACINO	S3 CI SRC	JYJY500	21
JALPATRIOT ESD	S3 CI SRC	JVJV103	46
JALPEPPER ESD	02 FO SRC	JOJ0204	76
JALPEPS ESD	S1P CI SRC	JYJY201	24
JALPERFECT ESD	S3 CI SRC	JYJY251	20
JALPLASMA	S3 CI HI HRO WG SRC	JYJY505	69
JALPLUME ESD	S1P CI SRC	JVJV205	47
JALPOLE	S3 CI WR SRC	00JJS11	62
JALPOLYXO	S3 CI HRO SRC	JXJX906	33
JALPROCESS ESD	S3 CI HI SRC	JJJI114	38
JALPULSE ESD	S3 CI SRC	JYJY104	22
JALPULSE-TR ESD	S3 CI SRC	JTJT803	35
JALPUNCH ESD	S1P CI SRC	JYJY101	24
JALPURE ESD	S3 CI SRC	JYJY250	20 ●
JALPYTHON ESD	S3 CI SRC	JJJI244	38
JALQUARTZ ESD	S2 FO SR	JJJI512	11
JALREI ESD	S3 SRC	00JN129	42
JALRIVER ESD	S3 CI SRC	JYJY494	12
JALROADSTER	S3 CI HI HRO SRC	JJJI194	41
JALROCHE	S3 CI HI WR HRO SRC	00JJV01	56
JALRUN ESD	S1P CI SRC	JYJY202	24
JALRUN-TR ESD	S1P SRC	JTJT701	35 ●
JALSALIX	S3 CI HI HRO SRC	00JJE16	57
JALSALT ESD	02 FO SRC	JO205	74
JALSCAND	S3 HRO SRC	00J0248	72
JALSEQUOIA	S3 CI SRC	00JJE42	61
JALSIBERIEN	S3 CI HI WR HRO SRC	00JJV33	56
JALSKIN ESD	S3 CI SRC	JYJY234	23
JALSOLID ESD	S3 CI SRC	JYJY134	23
JALSPACE ESD	S3 CI SRC	JVJV101	46
JALSPRING ESD	S3 CI SRC	JYJY203	22
JALSTAR ESD	S3S CI FO SR	JYJY289	20
JALSTRATO ESD	S3 CI SRC	JVJV206	46
JALTAI ESD	S3 SRC	00JN103	42
JALTAIL ESD	S3 CI SRC	JVJV102	47
JALTANO ESD	S3 CI SRC	JYJY496	52
JALTARAK	S3 CI HI AN SRC	JYJY226	53
JALTARMAC	S3 HI HRO SRC	00J0250	72
JALTEA	S3 CI HRO SRC	JXJX007	33 ●
JALTECHNO ESD	S3 CI SRC	JJJI124	38
JALTERRE	S3 CI HI WR HRO SRC	00JJV31	56
JALTERRE METAL FREE	S3 CI HI WR HRO SRC	00JJV45	56
JALTEX	S3 CI WR SRC	00JJV53	60

MODELLO	REQUISITI NORMATIVI	CODICE	PAGINA
JALTHIA ESD	S1P SRC	JHJH402	31 ●
JALTIG	S3 CI HI HRO WG SRC	JXJX912	69
JALTONIC ESD	S3 CI SRC	JYJY204	22
JALTONIC-TR ESD	S3 CI SRC	JTJT703	35
JALTOUNDRAS ESD	S3 CI SRC	JVJV207	14
JALTRAILER ESD	S3 CI SRC	JJJI184	41
JALTREE ESD	S3 CI SRC	JYJY434	13
JALTRUCK ESD	S3 CI SRC	JJJI284	41
JALTURBO ESD	S3 CI SRC	JYJY132	23
JALTURBO-TR ESD	S3 CI SRC	JTJT805	35 ●
JALURANIA ESD	S3 CI SRC	JHJH407	30
JALVISTA	S3 CI WR SRC	JYJY253	51 ●
JALVIVO ESD	S3 CI SRC	JJJI447	10
JALWAVE ESD	S3 CI SRC	JYJY499	20
JALWENGE	S3 CI SRC	00JJE70	60
JALWILLOW ESD	S3 CI SRC	00JJE63	60
JALWING ESD	S3 CI SRC	JVJV202	47
LAIA ESD	S1P CI SRC	JYJY212	26
MEREDITH ESD	0B A E WRU FO SRC	JOJ0206	77
MIKY ESD	S3 CI SRC	JYJY109	26
MIRANDA ESD	0B A E WRU FO SRC	JOJ0207	77
NOA ESD	S3 CI SRC	JYJY209	26
SAKINA ESD	02 FO SRC	JOJ0201	76
SAKINA ESD	02 FO SRC	JOJ0201	68

● FINE SERIE



Nonostante la revisione della EN ISO 20345 nel 2022, la EN ISO 20345:2011 è ancora valida per qualsiasi nuova certificazione per tutte le nuove certificazioni fino all'11 novembre 2024.

Inoltre, tutti i certificati emessi fino a questa data saranno validi per 5 anni, cioè fino all'11 novembre 2029.

Durante questo periodo di transizione, le due versioni degli standard coesisteranno.

Nel prossimo catalogo 2024 sveleremo tutti gli aspetti di questi nuovi requisiti normativi, le nuove marcature CE e il loro impatto sulla tecnologia e il loro impatto sulle scelte tecnologiche e di sicurezza delle nostre collezioni.

CATEGORIE		REQUISITI FONDAMENTALI		REQUISITI AGGIUNTIVI	SIMBOLI
EN ISO 20345:2011 Puntale 200 J/15kN	EN ISO 20347:2012	Classe I (scarpe)	Classe II (stivali)		
SB		●	●		
S1		●		Zona del tallone chiusa Proprietà antistatiche Assorbimento di energia nel tallone	A E
	01	●		Resistenza della suola Agli idrocarburi	FO
S2	02	●		Come S1/01 più: Resistenza alla penetrazione d'acqua:	E/FO WRU
S3	03	●		Come S2/02 più: Resistenza alla perforazione. Suole tassellate	A/E/WRU/ FO/P

I SIMBOLI DEI REQUISITI AGGIUNTIVI		VALORI MINIMI RICHIESTI EN ISO 20345:2011 + EN ISO 20347:2012
Resistenza alla perforazione	P	≥ 1100 N
Resistenza elettrica: - Antistatica - Conduttiva	A C	da 1x10 ⁵ OHM a 1x10 ⁹ OHM < 1x10 ⁵ OHM
Resistenza agli ambienti aggressivi: - Isolamento dal freddo - Isolamento dal calore	CI HI	A temp. ≤ 10 °C. A temp. ≥ 22 °C.
Resistenza della suola al calore da contatto	HRO	a 300 °C. per 60" - Non fonde
Resistenza della suola agli idrocarburi	FO	Requisito sempre compreso in EN ISO 20345:2011 ma da specificare con sigla FO in EN ISO 20347:2012
Capacità di assorbimento di energia nella zona del tallone	E	≥ 20 Joule
Resistenza dell'intera scarpa alla penetrazione dell'acqua	WR	Nessuna penetrazione primi 15' (minuti primi). Dopo 100 lunghezze non deve entrare più di 3 cm ³ di acqua (macchia)
Resistenza della tomaia alla penetrazione dell'acqua	WRU	> 60' - Assorbimento ≤ 30% H ₂ O trasmessa dopo 60' ≤ 0,2 gr
Protezione della caviglia	AN	valore medio ≥ 20 kN
Protezione metatarsale	M	Altezza dopo urto ≥ 40 mm (misura 42)
Resistenza al taglio del tomaio	CR	Fattore I ≥ 2,5
Caractéristiques des Soles à crampons	PAS DE SYMBOLE	Hauteur du crampon >=2,5 cm

Resistenza della suola allo scivolamento

Norma : EN ISO 20345:2011 / 20347:2012

Simbolo di marcatura	Condizioni richieste previste dalla norma
SRA Suolo di prova: ceramica Lubrificante: acqua e detergente	≥ 0.32 calzatura piana ≥ 0.28 calzatura inclinata di 7° verso il tacco
SRB Suolo di prova: acciaio inossidabile Lubrificante: glicerina	≥ 0.18 calzatura piana ≥ 0.13 calzatura inclinata di 7° verso il tacco
SRC	Entrambe le condizioni richieste sopra descritte

I Dispositivi di Protezione Individuale (D.P.I.) sono disciplinati tramite due normative europee:

- la 89/686 CE che definisce gli obblighi del produttore
- la 89/656CE relativa all'utilizzo, che definisce gli obblighi delle aziende e dei lavoratori.

Le calzature di sicurezza, di protezione e professionali sono individuate come D.P.I.

GLI OBBLIGHI DEL PRODUTTORE

Acquistando i prodotti Jallatte® si ha la certezza che tutte le calzature hanno soddisfatto le procedure di certificazione basate sulle normative europee, come dimostra la marcatura CE. Ogni confezione contiene una nota informativa d'uso che stabilisce i rischi coperti. Per ciascun modello, Jallatte® emette una dichiarazione di conformità.

GLI OBBLIGHI DELLE AZIENDE E DEI LAVORATORI

Oltre alla priorità della protezione collettiva, la direttiva instaura un obbligo di salute e di sicurezza. I datori di lavoro devono:

- individuare i rischi che non possono essere evitati tramite protezioni collettive

- selezionare i D.P.I. adatti ed appropriati ai rischi, in consultazione con il R.S.P.P.
- selezionare i D.P.I. compatibili con le tipologie di lavoro da svolgere e con i principi dell'ergonomia
- mettere i D.P.I. a disposizione dei lavoratori
- sorvegliare sul loro utilizzo reale
- fornire i D.P.I. gratuitamente e ad uso personale
- assicurarne il buon funzionamento, lo stato igienico e la manutenzione
- procedere o far eseguire verifiche periodiche generali per alcune categorie di D.P.I.
- assicurare l'informazione, la formazione, l'istruzione, l'addestramento all'utilizzo dei D.P.I. e sui rischi coperti
- predisporre una nota di consegna del D.P.I. al lavoratore

E inoltre:

- i D.P.I. non sono considerati premi in natura
- la responsabilità del lavoratore è unicamente disciplinare (omissione nell'indossare le protezioni) ed è subordinata ad una responsabilità penale del datore di lavoro.

LE PROCEDURE DI CERTIFICAZIONE

Tutte le calzature Jallatte® appartengono alla classe II (protezione contro i rischi gravi). Quindi, tutte le calzature sono sottoposte allo specifico esame CE presso un organismo abilitato a livello europeo.

Sulla base delle analisi e delle prove effettuate per questa tipologia conformemente alla norma EN ISO 20344:2011, della documentazione tecnica e della nota informativa d'uso, viene rilasciata l'attestazione CE, valida in tutta Europa.

Note

È vietato apporre su un D.P.I., sul suo imballaggio e su qualsiasi altro documento che lo riguardi qualsiasi marchio o scritta suscettibile di creare confusione con le marcature previste nel quadro delle procedure di certificazione di conformità. Art. R233.50.1

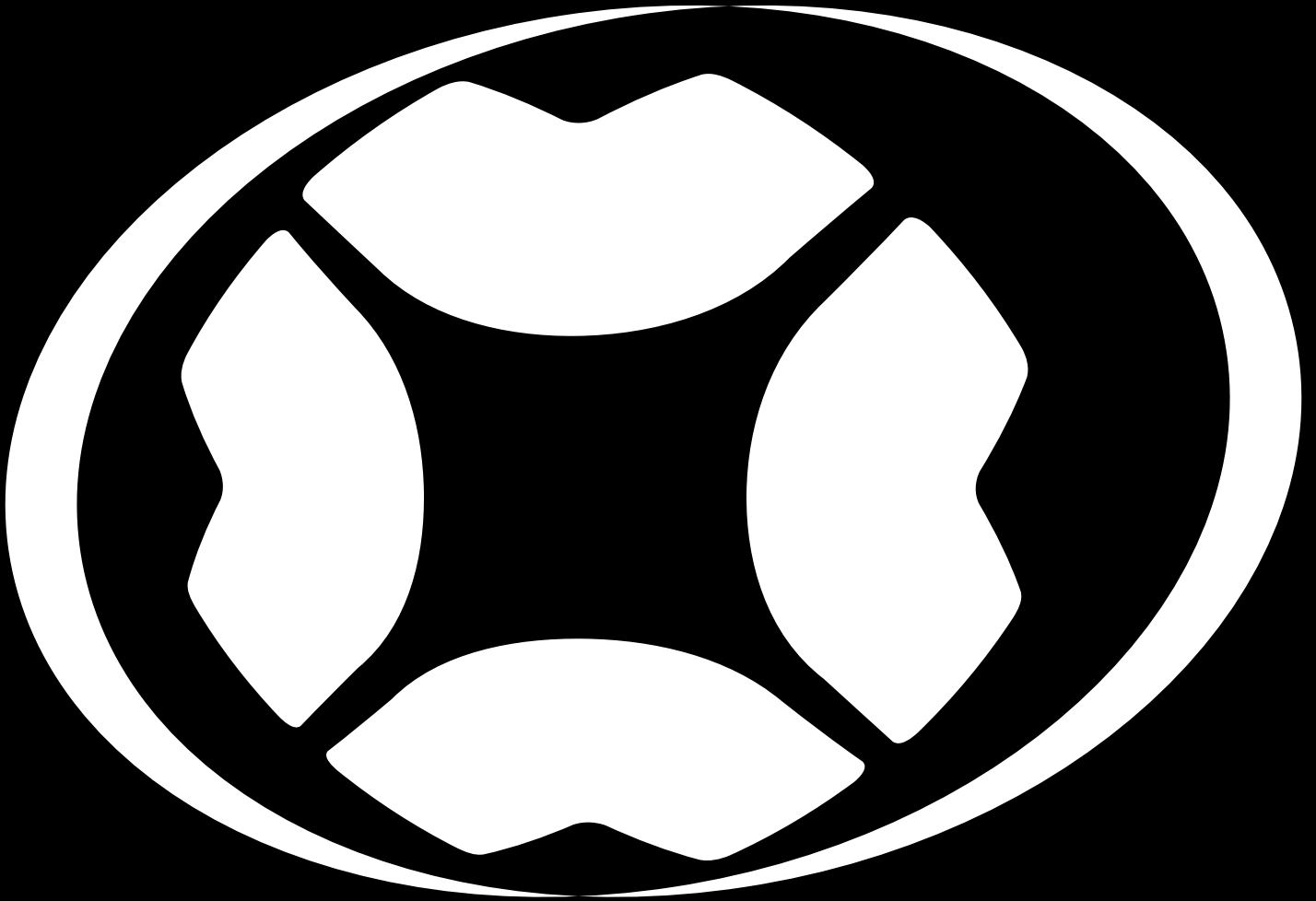
Il presente catalogo annulla e sostituisce tutti i precedenti.

I dati e le caratteristiche indicate nel presente catalogo possono subire delle variazioni senza obbligo di preavviso.

La riproduzione fotografica delle tonalità cromatiche può non essere perfettamente fedele alla realtà.

Al fine di migliorare costantemente le collezioni i prodotti contenuti nel presente catalogo potrebbero essere sostituiti o modificati.

Le foto contenute sono a titolo puramente esemplificativo e non vincolanti.



VIA BORGOMANERO 50

28040 PARUZZARO | NO | ITALY

Tel. +39 0322 53 94 50

Fax +39 0322 23 00 01

info@aimont.com



www.jallatte.com

EDIZIONE MAGGIO 2024



 **Jallatte**[®]
créateur de bien-être

